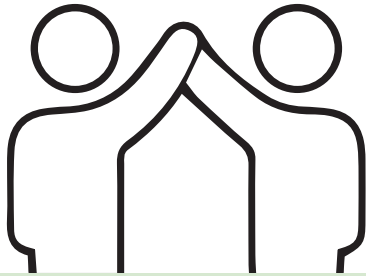
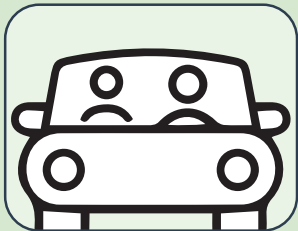


Qui représente un contact étroit?

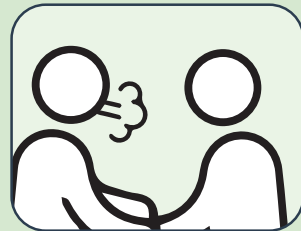


Un contact étroit est généralement une personne qui s'est trouvée à proximité d'une personne atteinte de COVID-19 pendant au moins 15 minutes alors que les mesures de santé publique, telles que le port du masque et la distanciation physique, n'étaient pas en place.

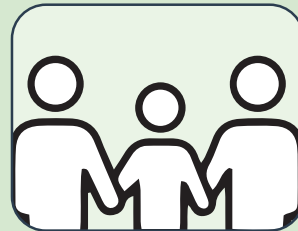
Un contact étroit signifie l'une des situations suivantes :



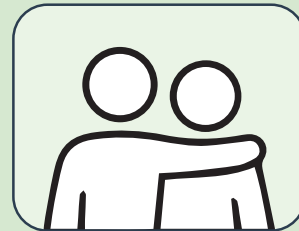
Vous avez été près de la personne pendant au moins 15 minutes alors que vous étiez à l'intérieur et que vous ne portiez pas de masque.



La personne a toussé ou éternué près de vous.



Vous prenez soin de la personne à la maison.



La personne vous a touché, serré dans ses bras ou embrassé.

Si vous avez passé du temps avec une personne atteinte de COVID-19 et que vous portiez tous deux un masque, vous n'êtes pas un contact étroit.



Les personnes atteintes de COVID-19 doivent informer leurs contacts étroits le plus rapidement possible. Si on vous a dit que vous êtes un contact étroit, vous trouverez des consignes à la page suivante.

Les contacts étroits peuvent inclure :

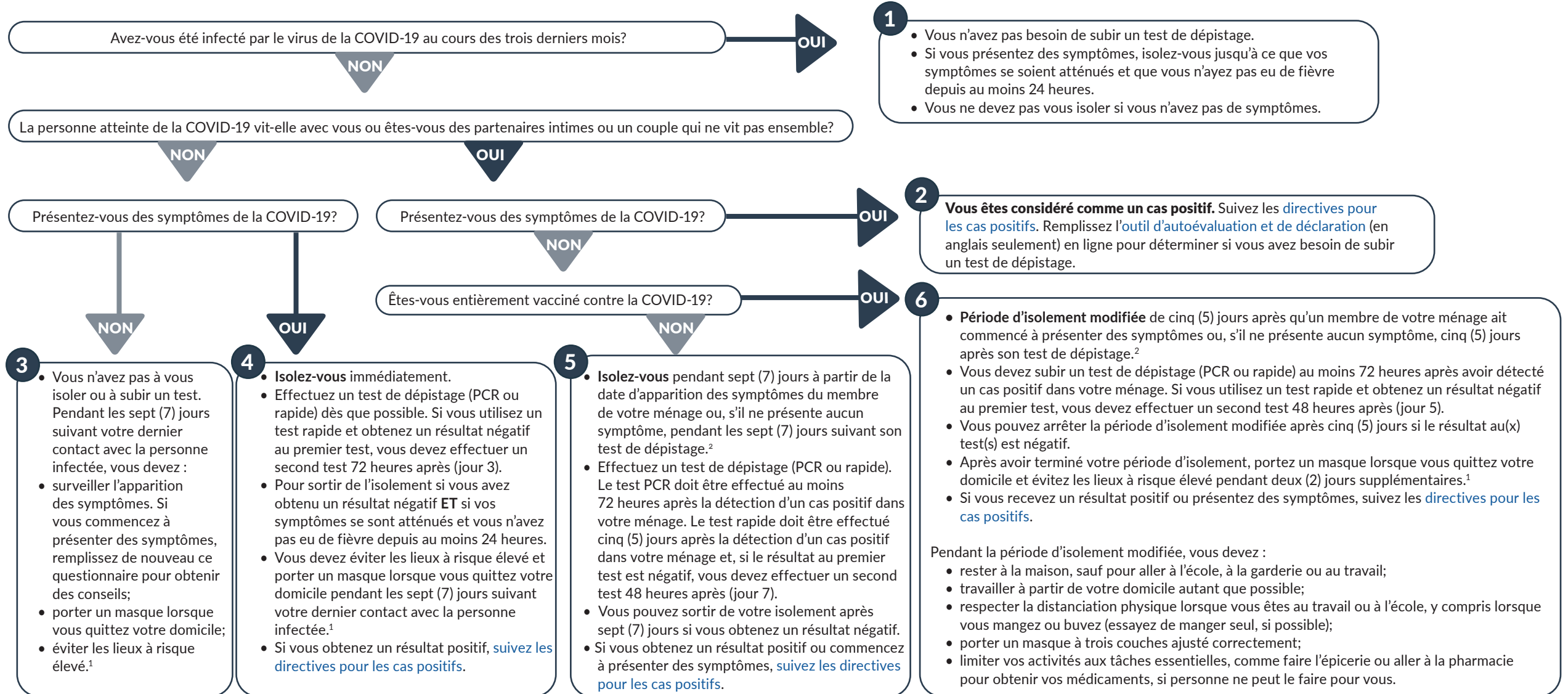
- Les amis et la famille (les personnes avec lesquelles vous vivez, partagez une chambre ou avec lesquelles vous êtes intime).
- Les personnes qui ont participé à un rassemblement ou un événement social avec vous.
- Les personnes avec lesquelles vous travaillez, y compris celles avec lesquelles vous partagez un lieu de travail.
- Les personnes avec qui vous fréquentez une garderie.
- Les prestataires de services personnels (coiffeurs, esthéticiens, tatoueurs).
- Les personnes qui ont participé avec vous à des activités parascolaires (entraînement de hockey, cours de danse, cours de natation, etc.).
- Les personnes avec lesquelles vous avez partagé des objets personnels (nourriture ou boisson, articles d'hygiène personnelle, cigarettes, vapoteurs, rouge à lèvres, fourchettes ou cuillères).

Les personnes avec lesquelles vous allez à l'école ne sont pas des contacts étroits, sauf si vous passez également du temps avec elles en dehors de l'école.

Vous êtes en contact étroit avec une personne ayant reçu un diagnostic de COVID-19.

Et maintenant?

Si vous ne faites pas partie des contacts étroits, ne remplissez pas ce questionnaire. Consultez l'[outil d'évaluation relatif à l'auto-isolement](#) (en anglais seulement) pour obtenir des conseils.



1 Les lieux à risque élevé comprennent les visites non essentielles dans les hôpitaux, les établissements de soins de longue durée, les foules et les rassemblements sociaux. Les personnes qui travaillent dans ces lieux peuvent aller au travail.

2 Si plusieurs membres de votre ménage sont infectés, vous devez suivre de nouveau les directives liées à l'isolement et aux tests de dépistage pour les personnes ayant été en contact étroit avec une personne infectée, selon la date la plus récente à laquelle un membre de votre ménage a obtenu un résultat positif ou commencé à présenter des symptômes.