



LABRADOR- KIKITTAMI IKUMAUTILIUPVIUGUMAJUK

AVATET SUKKUTAUGAJANNINGINNUT
UKAUSITTAIT

Tukisinattilugu UKausitigut
Naillititaumajuk



Nalcor Energy allasimajuk tâtsuminga Tukisinattumik UKausitigut Naillitsimajumik, malillugu Avatet Sukkutaugajanningit Malittaugialinnik sakKititsigiamik naittumik nalunaisigutimmik ikumautiKapviliupviugumajumi amma nalunaisilutik Kanuk ikumautiKapviliupviujuk sukkuigajammangât avatiujummik. Nalunaisimijuk sunamik Nalcor pannaigutiKammangât pitâgutik angitiujumik kavamanganit Newfoundland Labadoriulu amma kavamanganit Canada sanagiamik ikumautiKapvisammik. Tâna naillitisisimajuk atuinnaujuk: Kallunâtitut, Frenchitut, Innu-aimun (Labradorimi amma Kupaimi uKausittagitigut), Naskaupi amma Inuktitut.

Nalunaisisimatsiatumut amam uKumialuanut naillititaumajunik Avatet Sukkutaugajappata UKausittanik aigunnaKusi AngajukKaunet Naillitisisimajunnik Avatet Sukkutaugajappata UKausittanik.



Songiusisanni Aulatsigiamut – ilinnialutik ilisimannimit amma ikullaumiigiallugit maligatsait amma piusiuigialelet piusitivallilugit.

Asitsangit ikumautet (ac) – adjiunippak ikumautet pitsauningit ubvalu ikumait; taimaittunik inuit atuKattajut ikumautinnik illugijammini.

Nunamiutagalait – atullagittut amma nunamiutait avatimellutik, sollu silaup piuninga, imamiutait, omajuit nunami amma imani, etc.

ikumautiKapvik – suliaKautet atuttaumajut aitsitsigiamik ikumagiallanik tugatsiatunik (tugatsiangittunik asitsangit ikumautet). IkumautiKapvet Pitsatujunik ikumasot tuganniKatsiajunik (HVdc) vajjanik.

Tugatsiatut ikaumautet (dc) – tugatsiatut ikumait atuttaugunnatut aullatitsigiamik angijuit vajjatigut kinakkunut atuKattajunut. Utigiiallagialik asianut ikumautiusonut tunijaukKagani inuit angganginnut.

Kuatsanattut – pitsatujut ikuamit nunamit pijut pivitsaKatitsigunnatut HVdc aulnginnagiamik atautsik iggavik siKumisimagaluappat. Kuatsanattuit ikKanammagittut pitsianiKallutik amma Kanuigatik anginitsani HVdc vajjait akKutinginni.

Avatiliginnimut UKausittait (EIS) – Kaujitsiutik atuinngutitaumajuk amma tunijaumajuk atagut avatiliginniup uKausittangagut nalunaitsisiajuk Kinugautimmut suliaKagumannimut, pitsiluattuk avatiliginnimut amma inogusiujuunik attuiniugajattunik, amma pannaigutaumajunik maligatsaugajattunik papvisattailigiamut ubvalu mikilititsigiamut piungitunik attuiniugajattunik amma piusitivalligasuallugit ikajotiugunnatut. EIS nunaliujunnt amma kavamaujunnt Kimmigutaugialik, amma atuttauluni kaujitsigiamik avatiliginnimut kamanniugajattumik amma kajusiutaugialinnik suliaKannik amma Kanuk suliaKanik sivuppiagajammangät.

Ikännik – ikälluni kongujummik ikkatumi. Ikännik piusiujuuk pitättitaugiaKallutik DFO-kunit pigunnautimmik.

Pitsatujut ikumautet (HVdc) – kajusijumik pitsatuniKattisinnik ikumautinik Kaningitumut vajjaujunnt. Tamanna ilangani atuttauKattajuk angijumik ikumanik atugiamik Kaningitumut amma vajjanik imaup atagut.

Nunamit kataititsinik – initsanga imaup atagut vajjait pigiasivitsangit/näjillutik nunami.

Allataumajut omajuit – adjigengitut omajuit maligatsatigut paigijajut (ilautillugit inigisongit) prävinsiup amma/ubvalu federalliup kavamanginnut nukKangatitgasuallugit noguttailituinnagiamut. Kanuilingausittut, adjigengitut omajuit tajjaugunnaKut Ilimanattumeninginnik, kappianattumeninginnik, ubvalu Pimmagittumik/Pimmagitumilu Isumälutajut.

kamagijaupviugialelet Nunait – nunait unuttunik piviannatulet (e.g.,kavisilet, mooset, amma tuttuut) pinasuttauKattajut maligatsaliutillugit prävinsiup amma federalliup kavamangit.

Vajjaliupviugumajop nunait – nunaujuk vajjaliupviugumajuk pigiasittitaullutik. Ilautisijuk 2km akKutimmik iluani 60m akKutiup inigilättanga, imaup ikKangani vajjaliupvisak, nunami Kuatsanattutalet, ikumautiKapvis ait,ujaganniavitsait, akKutigiallasait atuttausot amma akKusinet, etc.

AkKutet – nunait Kanitani vajjaliupviugumajop amma ilingajutsait manitsataumajut uppigait amma napättuit (pigugunnatut) uKumaittummetsaigajattut vajjanik. Ilangani tajjajut vajjait akKutingit(ROW).

Imaup ikKangani ikumait vajjangit – vajjait ikumautet pitsauningik pitalet, tävatuak imusimatsialutik amma paigijaunniKallutik avatiujumit saujaugunnalutik nunaup atänut ubvalu imaup atagut.

Pigugunnatut – uppigait amma napättuit vajjaliupviugumajumi amma akKutiugialelet kappianattogajattut suliaKajunut vajjaliuttinut. Anginitsait pigugunnatut nakatitauKattajut ubvalu nottaullutik piulimajaugialutik amma KanuittailikKulugit.

TULLIGETTUT UKAUSITTAIT TUKINGILU

Naillisimajut	Description
ac	asianguKattajuk ingganik
ATV	Ilonnâgut nunakkoguti
CEA Agency	Canadami Avatet kamagijaunn ingit katutjiKatigenninga
dc	Kajusijuk ingganik
EIS	Avatinik Sukkuigunnatunik UKausittait
EMF	Kuatsanattutalet
EPP	Avatiujumik Paitsigiamut Pannaigutik
HDD	Immigolingajumik tugainnatumik putoginnik
HVac	Pitsatujut Ikumautet ingganingit
HVdc	Pitsatujut ikumautet kajusijumik ingganingit
km	Kilometre
kV	Kilovolts
m	Metre
Nalcor	Nalcor Energy
SOBI	Strait of Belle Isle
TCH	Trans-Canada Highway
the island	Kikittanga Newfoundland
the transmission project	Labrador-Kikittami IkumautiKapviliupvisak
TLH3	Trans Labrador Highway Phase 3

ILUMIUTAGIJANGIT

PIGIASIUTET	1
PIGUMAJAUJUT AMMA PIDJUTINGA IKUMAUTIKAPVILIUGUMANNIUP	3
IKUMAUTIKAPVILIUNNIMI SULIAKANNIK	5
Ikumautiligijet SuliaKapvingit	5
Ikumautet Vaijangit	6
Imaup ikKangagut vaijait ikânningit.....	7
Kuatsanattutalet	9
PINGUTITSINIK SULIAKANNISAMMIK	11
IkumautiKapviligijet SuliaKapvingit	11
ikumautiKapvet vaijangit	11
Imaup ikKangani vaijait Ikânningit.....	12
Kuatsânattuit.....	12
AkKisuigiallanik.....	12
Sanannimi Piusitsait	13
Sanannimi Ullusait.....	13
AULATSINIK AMMA PIULIMATSINIK IKUMAUTILIUNNIMIK.....	14
SuliaKannet	14
Piulumatsinik	15
Sakkuinet	15
AVATET KAMAGIJAUNINGIT	16
UKÂLAKATAUNNET	18
AVATIUK ULLUMIULITTUK	20
Silaujuk.....	20
Nunaujuk.....	21
kogalâpet, Kollaget amma Taset	23
Imappiujuk	24
INUIT AVATIGILITTANGIT ULLUMI.....	27
Taimangasuanit amma Inogusiujuut Piviannatuit	27
Nunagijaujuut	28
kenaujaliunnikut Pivallianet.....	28
Nunanik amma Piviannatunik Atunnik.....	29
Niuggukatannik	30
Takugatsait Ilusiujut.....	31
Imappimi Ogannianet.....	31

ATTUINIUGAJATTUT VAIJALIUPVIUJUT PIVIANNATUMIK AVATIUMIK	33
Silaujuk	33
Nunaujuk	34
kogalâpet, kongujut amma Taset	36
Imappiujuk	37
ATTUINIUGAJATTUT VAIJALIUNNIMI INUIT AVATINGINNIK	38
Taimangasuanit amma Inogusiujuut Piviannatatutigut	38
Nunagijaujuut	39
kenaujaliunnikut Pivallianet	39
Nunait amma Piviannatuit Atuttauningit	40
Niuggutitsinik	40
Takunnâguset Ilusiujuut	41
Imappimi Ogannianet	43
KAMANNIK KAMAGIALLANILU	44
PIJAGENNIK	45

LABRADOR-KIKITTAUP VAIJAIT ILINGAKATIGENNINGA



■	IkumautiKapvisak
—	Kinugautaujuk Vajait AkKutitsanga
—	Imaup ikKanagani vajait ikállutik akKutitsangit
—	Trans-Labrador Highway
△	Electrode Site



PIGIASIUTET

Nalcor Energy (Nalcor) ikumautiliuKattajut namminigijaulluni prâvisimi Newfoundland Labradoriulu. Nalcor pannaigutiKajuk sanagiamik Labradorimi-Kikittamilu IkumautiKapvisammik (ikumautiKapviliunnimut suliaKannaik) pijumik Lower Churchill River KikKangani Labrador tikkiluni Soldiers Pond KiKittangani Newfoundland (Kikittaujuk) IkumautiKapvisak sakKititsilâttuk piujumik amma salumajumik ikumautinnik inunginnut amma kenaujaliugutilinnut Kikittangani Newfoundland, PivitsaKatitsilâmmijuk ikumautittâgunnamitillugit Maritime Provinces amma United States.

Nalcor pigumatsiajuk Kanuingitumik, pitsianimmik amma aulaniKatsiajunik ikumaKattisigiamut ikumautinik atuKattajunik amma piulimatsisiagasualluni Kanuingitumik avatimmik, sujuitailigasuallutik, papvisâppâgasuagatik avatimmik pigunnausimmitit, amma malitsialutik ilonnainik avatiliginnimut maligatsanik amma malittaugialinnik.

IkumautiKapvisait sanagajaukKâtinnagu, Nalcor atuinngutjilâttuk Avatimmik Paitsigiamut Pannaigutimmik (EPPs) suliaKattinut malittaugialimmik. Tâkkua EPPs killiugiudjjuk suliaKattinut Kanuk paitsigiamik avatiujumik.

Nalcor sanaliaKigunnangittuk ikumautiKapviliunnimik kisiani kavamanga Canada amma kavamanga Newfoundland Labradoriulu uKappânik ikumautiKapviliunnik kajusigajamangat. kavamait apigisimajut Nalcor avatinnik kamakKulugit ikumautiKapviliupviugumajumi, amma tilisillutik Nalcor sunamik ilautitsigiaKammangâta.

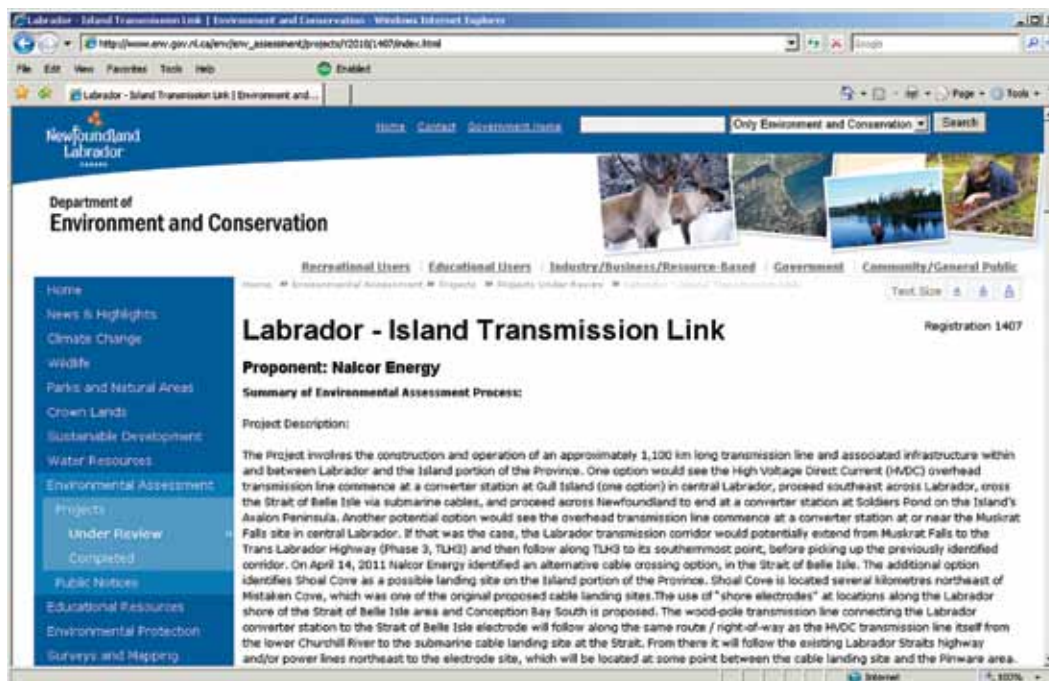
Nalcor atuinngujisimajuk Avattet Sukkutaugajappata UKausittalimmik (EIS) Kaujitiitsiutikkut kavamait Kaujimagialinginnik kajusiutjiniagutik ikumautiKapviliunnimik. EIS Kimmigutaulâttuk kavamanginnut Canada, kavamanganut Newfoundland Labradoriulu, NunalituKaujunnik, amma unuttugiallanik katutjiKatigenninik amma inunnik.

Avatinnik kamannik ikKanammagituk ilangaulluni Nalcor pannaigutinginnut ikajugunnamat ikajotiusonik ikumautiKapviliunnimut amma sukkuigani avatiujummik.

Tainna EIS, asinguillu Kaujisattaumajut Nalcor tunisimajangit kavamannut tausinttivatsuanik paginâlik. kavamanga Newfoundland Labradoriulu, SuliaKapvinga Avatiligijet amma piulimatsigijet Kagitaujangit imailingajuk www.env.gov.nl.ca/env/ ilumiutalik allataumajunik.

Kaujitiitsigijagutet ikumautiKapviliugumannimut atuinnaujut mâni: nalcorenergy.com/lowerchurchillproject.com.

Iluingajuk EIS asingilu Kaujitiitsigijagutet napvâtaugunnatut uvani: www.env.gov.nl.ca/env/.





PIGUMAJAUJUT AMMA PIDJUTINGA IKUMAUTIKAPVILIUGUMANNIUP

Pigumajaummagittut ikumautittâgiamut prâvinsimi piguvalliajuk. IkumautiKapviliugumannik ikajulâttuk pigumajaujunik ikumattâlugit nunalet amma suliaKapvet Kikittami pilluni KikKanganit Labrador. Tamanna ikumautiKapviliugumannik Kikittamut ikajulâttuk mikilitigiagasuallugu ikumait pijut ikumautiKapvinit atuKattajunut asitâtaugunnangittunut pivianatunut.

Silak asianguvallianinga pititauluattuk pagutsivet pujugangit Kummuaninginnut silamut. isumâlutiKattuKavuk nunatsuap niguminninga sukaluatlatumik piguppalianninganik, taimaimmat prâvinsiup amma federalliup kavamangit mikilititsigiagumajok pigutsevinni pujugauKattajunik. ikumautiKapvisait sanajaumalippat amma atuluagunnaitillugu ikumautet pijut ikumautiKapvinit, pitaKatsialâgunnaiKuk pigutsevinnit pujuKattajunik ikumautiKapviliujuKanningani Kikittami.

Ikumait pijut ikumautiKapviliuttaugumajumit akikinnisaulâttuk manna ikumagijauKattajunut Kikittami, amma akingit ikumaKagiamut piunitsaulâttut. Tamanna ikajutsilâttuk inunnik nunaKajunik amma kenaujaliugutiKajunik amma suliatsanik prâvinsimi.

IkumautiKapviliuttaulâttuk ikKanattumik kenaujatigut pivalliatitsilâttuk sanajuKanningani amma aulatsijuKanningani amma sakKititsiluni unuttunik suliatsaujunnik, Unuttuit pivitsait kenaujaliugiamut sakKilâmmijuk niuviatsanik amma ikajotiusonik.

Nalcor isumatsasiugutiKasimajuk piusitsaugiallagajattunik ikumautiKapviliunnimut, ilautillugu pivalliagutauningit piviannatuit sollu anuget amma mikijuit ikumautiKapvet Kikittami. Nalcor uKasimajuk akikinnipaugasuajumik piusitsamik kamagillugit pigumajaujut ikumautet Kikittami ilautitsijut ikumautiKapviliunnimik.

Asiagut piusitsaugunnatut tukilik kajusiutjiluni ikumautiKapviliunnik isumagijausimammijuk. Asiagut piusitsaugunnagajattut ilautitsijut:

- Kanuk ikâgiamut Strait of Belle Isle – atullutik sulluliuttaumajumik ubvalu pitâllugu inggautiusot ikKagut.
- Asiagut akKutiugajattut ikumautiKapviliuttaujumi.





IKUMAUTIKAPVILIUNNIMI SULIAKANNIK

IkumautiKapviliupviugumajuk sanajaulâtuk Prâvinsingani Newfoundland Labradoriulu. IkumautiKapviliunnik ilautitsijk illuliunnimik amma aulatsinimmik:

- Aulatsivitsak Muskrat Falls-imi (Labrador) asiangutitsigiamut mânnaujuk pitsatuninga (ac) ikumautet kajusigettumut pitsatunitsamut (dc) ikumautinnut.
- Kulânnettuk pitsatujuk kajusennajuk (HVdc) ikumait vaijangit Muskrat Falls-imit ikumautiKapviani ilingalluni Strait of Belle Isle mâni Forteau Point.
- Imaup ikKangani ikâgutik pilluni Forteau Point, Labrador ikâllugu Strait of Belle Isle ailluni Shoal Cove, Newfoundland.
- Kulâgut HVdc ikumait vaijangit pijut Shoal Cove ailluni Soldiers Pond, Newfoundland.
- IkumautiKapvik Soldiers Pond asiangujuk dc ikumautik atuttaujutsauluni tuniukKaigiamut atullutik Kikittaup ikumautiKapvinganik.
- Kuatsanattuit, ubvalu nunamettut, imappingani L'Anse au Diable (Labradorimi Kanitâni Strait of Belle Isle) amma Dowden's Point (mâni Conception Bay, Newfoundland).

Ikumautiligijet SuliaKapvingit

Ikumautiligijet suliaKapvingit ikumautiKapviliupvijumi sanajaulâttut ilonnaini sanaviujuni. Ikumautiligijet suliaKapvingit sanajaulâttut ujalâlanni Kuattitausonik pitaKatillugit amma kikiatsajannik tungaviKatillugit ikumait piKutinginnik. Ikumautiligijet suliaKapvingit avaluttaulâttut Kanuittailigasuumut inuit itigiamik ikumautiKapvimut.

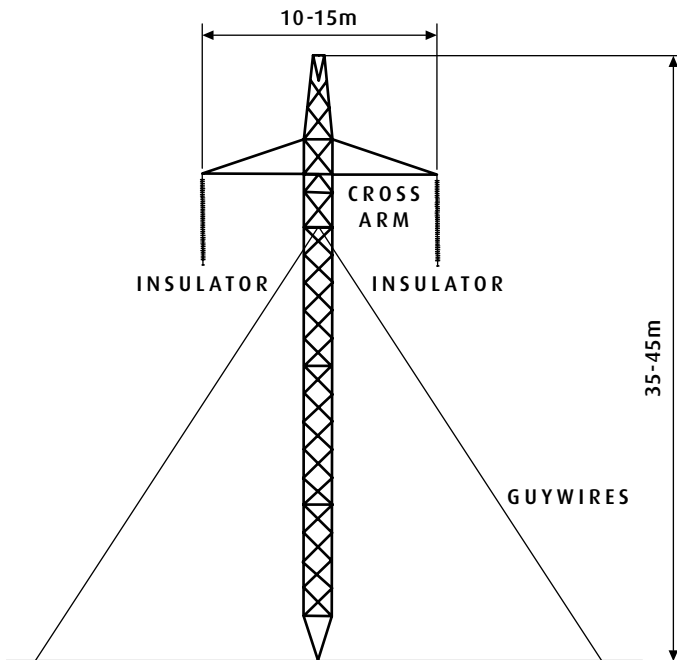
Muskkrat Falls ikumautiligijet suliaKapvinga sangulâttuk ac ikumanut aingâllutik dc ikumautinnut. Soldiers Pond ikumautiKapvinga aitillugu dc ikumanut pijunik vaijanit utilluni ac ikumanut. Taikkua ac ikumait ilagiattaulâttut Kikittaup mânnaujuk vaijaKautinginnut. Soldiers Pond ikumautiKapvinga ilingalâttuk vaijanut taitsumani nunami. One kilometre (km) akkusinik sanajaulâttuk pilluni Trans-Canada Highway (TCH) ailluni Soldiers Pond ikumautiKapvianut.

Ikumautet Vaijangit

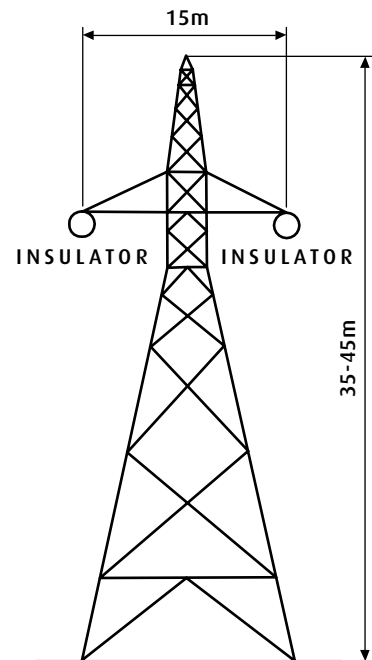
Ikumautet vaijangit imailingagânlâttut HVdc ukuangungituk HVac sollu aingititut vaijatut Newfoundland Labradoriulu. HVdc ikumautet vaijangit atuluasot angijumik ikumanik Kaningitumut amma imaup ikKangagut. imaKâ 400 km Kulâguttut HVdc ikumautet vaijangit sanajaulâttut akungani Muskrat Falls amma Forteau Point, ammalu 700 km sanajautillugu akungani Shoal Cove amma Soldiers Pond. Nunami ikumautet vaijangit maggolingajonnik vaijait napajunginnik kikitasaJanik

ADJIGENGITUT VAIJAIT NAPAJUNGIT

ANGILIGIASOK NAPAJUK

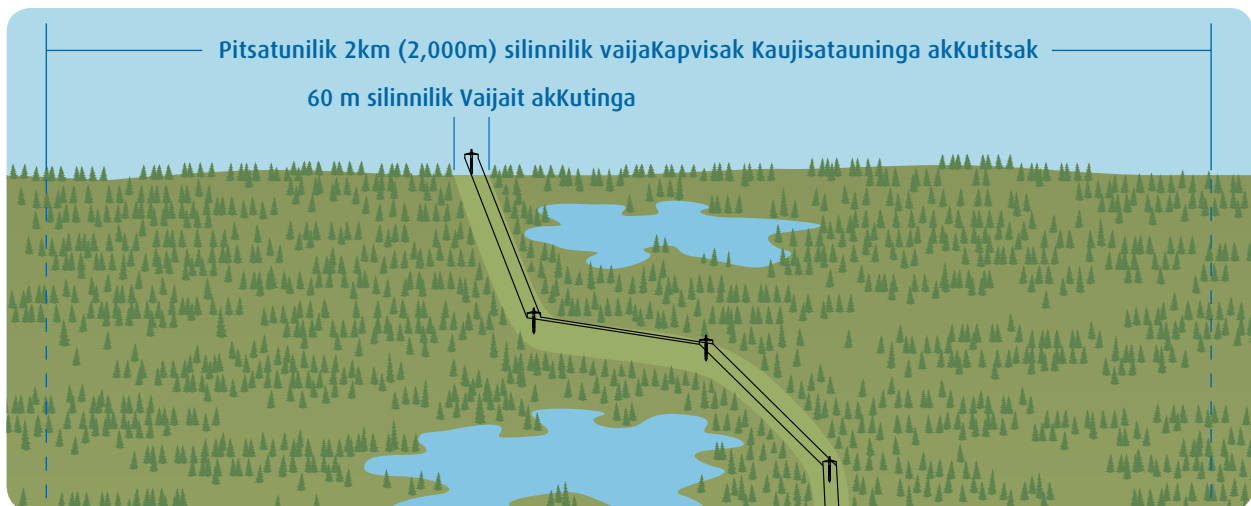


PIJAGETTUK NAPAJUK



takiniKallutik akungani 35 m amma 45 m takiniKallutik. Tâkkua vaijait ikumatitsilâttut Muskrat Falls ikumautiKapvinganit ailluni Kikittamut. Taimâtsainagalak mikinitsanik vaijaKalâttuk paitsiutitsanik kallop Kaummalânginnit.

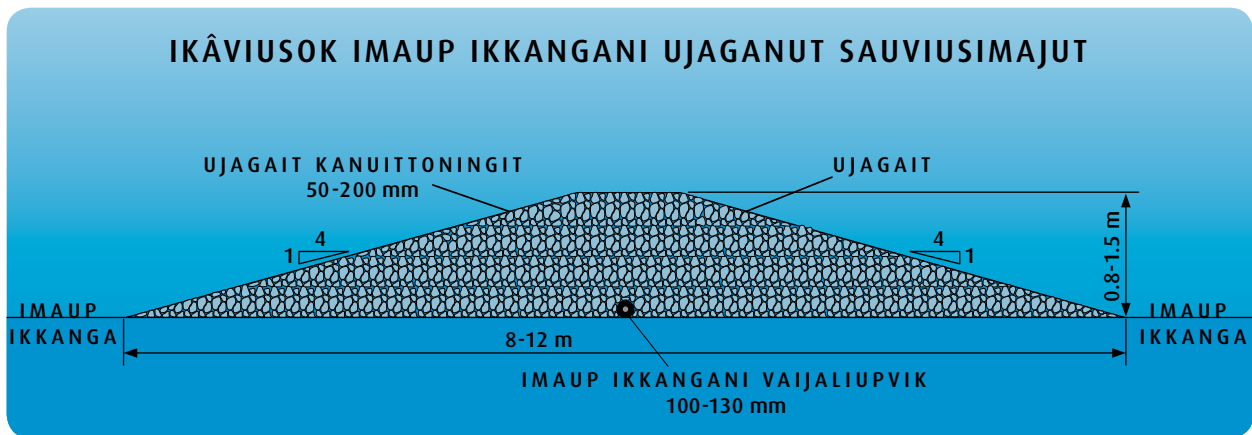
Nalcor killigiudjisimajuk maggonik kilometre nunamik taijaujummik akKusiupvisammik. Tâna akKusiupvisak Kaujisapviulâttuk ikumautet vaijaKapvisanginnut. AkKusinitsak ikumautet vaijaKapvisanginnut tigujaulâttuk pijagettaulippat ikumautiKapvisaup âkKisimautitsanga. Ikumautet vaijait akKutitsanga, taijaujuk akKutillagik, silinniKalâttuk 60 m. AkKutik inigijaulâttuk isumagillugu avatiliginnimut isumâlutaujut amma pidjutaujut tusattauKattasimajut uKâlaKataujuKanniamat nunaliujunik.



Forteau Point amma Shoal Cove-imi, Kulâguttut ikumautet vaijangit nunamut ilingalâttuk , Kuattitaumajumik tungavilik illuk Kaninginilik one kilometre sidjamit. Tâtsumangat illumit vaijait saujaulâttut ititsaliousimajuni ilingallutik ikKami ikâjunnut pijunik Strait of Belle Isle.

Imaup ikKangagut vaijait ikânningit

Pingasut vaijait ilijaulâttut imaup ikKanganut ikâlluni Strait of Belle Isle akungani Forteau Point amma Shoal Cove. Vaijait amujaulâttut mikijukkut killakut putottaulâllutik nunaup atâgut, ilingalluni two kilometres aingajumut Strait of Belle Isle. Vaijait ilijaulâttut imaup ikKanganut, Kaningitagellutik 150 m. Ilonnatik

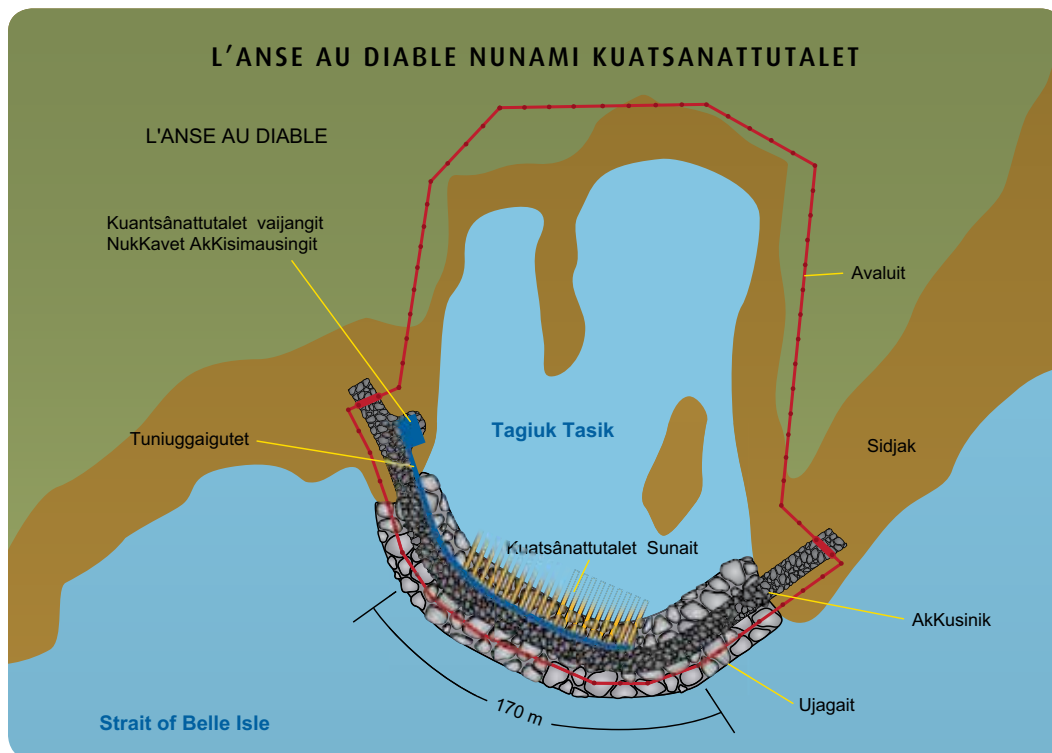


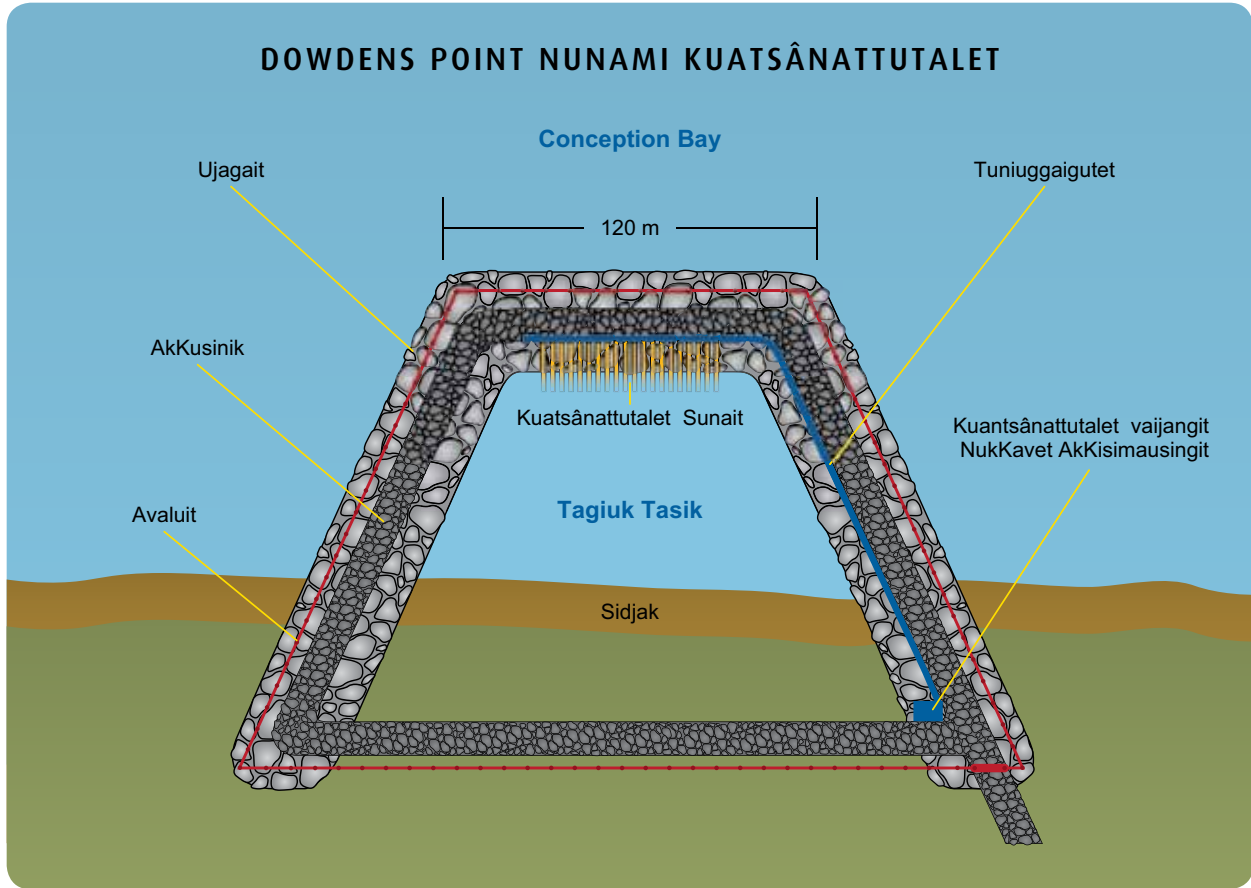
paigijauullutik Kuligettitâmajunut ujugannut 10 metres siliniKallutik amma one metre puttuniKallutik. Maggok vaijâk atutitsilâttok ikumautinnik, pingajua atuttaulâttuk kisiani ilangat maggolunnet vaijâk sujuttaumappanik.

Kuatsanattutalet

Kuatsanattutalet, ubvalu nunamut ilingajut, sanajaulâttuk maggoni iniujunni; atautsik Strait of Belle Isle mâni L'Anse au Diable (Labrador) amma atausik Conception Bay mâni Dowden's Point (Newfoundland).

Kuatsanattutalet, akKitaumajut unuttuni sullulini ilijaulâttut imappimut, pigumajaujut ikajujutsaulutik pitsatuninginnik HVdc vaijanik. Kuatsanattutalet immigolingalâttut imappimit saujaumallutik ujuganut 15 m takiniKallutik. L'Anse au Diable Kuatsanattautalingit ilingalâttut Soldiers Pond ikumautiKapvingata suliaKapvinganut. katingalâttut vaijait napajungit Kijotillugit.







PINGUTITSINIK SULIAKANNISAMMIK

Sitamaganik jârini sanajuKalâkKuk ikumautiKapvisammik. Nalcor suliatatâtitsilâttuk ilisiamajunik kantrakkikut amma suliaKatitsilutik ikumautiKapviliunnimi. Pigunnagutik Newfoundlandimiut Labradorimiuli suliatatâlâttut. Nalcor pigumammijuk NunaKakKâsimajunik, annanik, adjigengitunik inunnik amma kinakkunik iminik pigunnasiangitunik suliaKajutsaulutik ikumautiKapviliujuKanningani.

IkumautiKapviligijet SuliaKapvingit

Maggolâni jâini sanajaugasualâttuk Muskrat Falls amma Soldiers Pond ikumautiKapviligijet suliaKapvingit. Initsait ikumautiKapviligijet suliaKapvingit manitsataulâttut amma akKusinitsait sanajautillugit. Illuit sanajaulâttillugit amma ikumautitsait âkKitaulutik. Sanaggutitsait ottugattaulâtut atuttauKâgatic.

ikumautiKapvet vaijangit

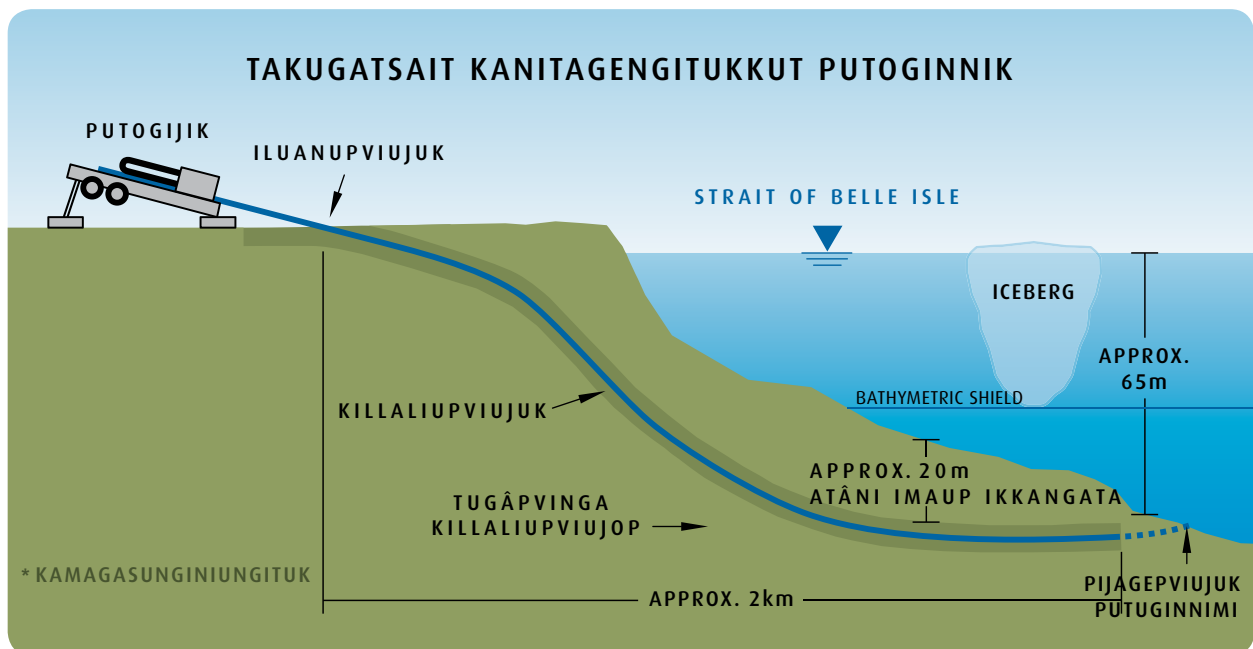
sanajaugasualâttut nunami ikumatet vaijangit sitamanigalak jârini. AkKusinet amma ikâgutet, pigiakKaivitsait, amma sanajuit illusangit sanajaukKâlattut. IkumautiKapviup akKutigigialingit manitsataullutik amma napajukautitsait initsangit titittaulâttut. napajuKautet tungavingit sanajaulutk, napajuit âkKisuttaulutik nappatitaullutulu, amma vaijait ilijaulutik napajunnet. Nunami ikumautet vaijangit ottugattaulâttut atuttauKâgatic.



Imaup IkKangani vajait Ikânningit

Pingasuni jârini pijagettaugasualâttut imaup ikKangani vajait ikâgutitsangit. Putugijet nunamit putugilâttut pingasunik killanik mikijunik, atautsik ilonnainut vaijanut, ilingallutik Strait of Belle Isle. Tamanna suliajijaulâttuk akianganit Strait of Belle Isle.

Ujagait sautitsilâttut ilonnainik vaijanik sanajaulâllutik atullutik umiatsuamik takijumik sullulimmik tikisomik ikKanut. Umiatsuak atulâttuk sullunik ilisigiamik ujaganik Kânganut vajait.



Kuatsânattuit

Atautsimi jârini sanajaulâttut KuatsanattuKautitsait. Tagiuk tasik âkKisuttaulâttut ilisillutik angijunik ujaganmik imappimut Kanitâni sidjaup. Kuatsanattutalet sanajaulâttut tagiummi tasimmi amma ilingalluni ikumautiKapvimut Kijumik ikumautiKapviup vajiangit napajuKallutik.

AkKisuigiallanik

IkumautiKapvisak sanajausimalippat, amiakkosimajut salummasattaulâttut. Nunait manitsataullutik ilusigisimajangatut pigugunnatuit pigugiallalâmmata.

Sanannimi Piusitsait

Akkusinitsait amma pisupvet pigijaugiaKalâttut aulatsigiamut suliaKattinik , sanautinnik amma atugatsanik Kanuigani suliaKapvimut. akKusiniugettut amma pisupvet atuttauginnagialet pigunnajuKappat.

Sanannimi suliaKattet iniKalâttut mikijuni, initsaujuni. Sanananet pijageppata nunami, suliaKattet ailâttut asianut initsamut. 11 akuniungituk initsangit suliaKattet pannaigutaujut ikumautiKapviliujuKanningani.



Tallimait pigiakKaivitsait ubvalu initsait pigumajaulâttut pigiatsigiamik piKutinnik amma atuttaugialinnik; maggok Labradorimi amma pingasuit Kikittami. Tamakkua nunait atuttaulaullâttut pigiasititsigiamik utsualunik amma atugatsanik âkKisuigiamut ikumautiKapviup napajunginnik.

Ujagalât amma ujagait atugatsait sanannimi pilâttut ujaganniaviuKattajunit ubvalu pisijaullutik nunalinni ujagalâliuKattajunut.

Sanannimi Ullusait

SuliaKannisait	Pigiasinnik	Pijagennik	Kanuk akuniutigijuk
Muskat Falls Ikumautiligijet suliaKapvinga	Jârik 1	Jârik 4	40 takKet
Soldiers Pond Ikumautiligijet SuliaKapvinga	Jârik 1	Jârik 4	38 takKet
L’Anse au Diable kuatsanattutaKautik	Jârik 3	Jarik 4	17 takKet
Dowden’s Point KuatsanattutaKautik	Jârik 3	Jârik 4	13 takKet
IkumautiKapvet vaijangit Labradorimi	Jârik 1	Jârik 5	43 takKet
IkumautiKapvet vaijangit Newfoundlandimi	Jârik 1	Jârik 4	34 takKet
Adjigengitumik Putoginnik Newfoundlandimi	jârik1	Jârik 3	30 takKet
Adjigengitunik Putoginnik Labradorimi	Jarik 1	Jârik 3	24 takKet
Imaup ikKangani vaijaliuginnik amma ujaganik ilisinnik	Jarik 4	Jarik 4	6 takKet



AULATSINIK AMMA PIULIMATSINIK IKUMAUTILIUNNIMIK

Ikumautiliupvimik sanajuKanningani amma piulimatsijuKanningani, Nalcor suliaKatitsilâttuk 30-mejunik inunnik. Kamalâttut ikumautiKapviup vaijanginnik, ikumautiligijet suliaKapvinginnik, imaup ikKangani vaijanik, amma Kuatsanattutalinnik. kantrakkijut suliatsatâlâttut ilanginnut suliagijauullagialinnut.



SuliaKannet

suliaKajuKanningani, ikumait tautsilâttut ac ikumanit dc ikumautinnut Muskrat Falls ikumautiliupvinganut. Ainialliluni nunami vaijaKapvimut amma imaup ikKangagut ilingalluni Soldiers Pond ikumautiKapvinganut, utigialliluni ac ikumautinganut. Ikumait ilijaugiallallutik Kikittaup ikumautiKapvinganut.

Aulataunnginni, mikijut Kuatsânattuit ingganiKallutik ikumautinnut. Ikumautet ikajuKattajut adjigelititsigasuallutik. Imaup ikKangani ubvalu nunami vaijaKautinni inggagunnaipata iluingajut ingganiKagajattut vaijatigut.

kamagijauKattalâttuk suliaKattinut Energy Control Centre IkumautiKapvingani St. John's-imi. suliaKajut taitsumani kamaviujummi kamalualâttut Kikittaup ikumautinginnik.

Piulumatsinik

vaijaKapvet kamagijauKattalâttut jari tamât. suliaKattet atulâttut nunakkojugutinnik (ATVs), sikitonnik ubvalu Kulimegolinnik. Piulimatsinet ilatitsigunnatut âkKiagiatsinimmik ubvalu siKumisimajuit asitâttauninginnik.

Imaup ikKanganejut vaijait kamagijauKattalâttut sivulligennini maggoni jârini atullutik aulatausokut nunakogutimmik. âkKigiatsigiaKannik nigiugijaungituk. Ujagait sautsisimajut Kanuigipata maggoni jârini kamagijauKâlutik kamagijaugiallângituk.

Kuatsanattutalet ingganiKagajattut unuttuni jârini asitâttauKâgatik.

kamatsiagasuannikut, pigugunnatut akKusiniujummik pigugiallagunnalângituk angiluamik two metres takiniKallutik. Napâttuit pgunniKajut two metres pejattaugiaKalâttut. Pejainnik kamagijaulâttuk atullutik sukkajunik killotinnik amma/ubvalu prâvinsimi maligatsanginnik sepait jâret nâgaippata.

Sakkuinet

HVdc ikumautet amma Kuatsanattuit atuttauKattajut asingini iniujunni vaijait ikumakkut inggatitauninginni Kaningitumut. Taikkua HVdc vaijaKautet sanajausimalippata amma ingganiKalippata. Mikijunik sakkuiniKaKattalâttut amma pejaillutik. Tamanna ilautitsigajattuk ivulunnik, Kuatsanattunik (EMF), Kuatsanattuviusonik, amma sukkuisot sakkuininginnik. Pijagettumik akKutitsait vaijaKautitsanut attuilukalângituk nunagijaujunik, pigunnagutik.





Stantec 2011 ©

AVATET KAMAGIJAUNINGIT

Avatinik kamannik ikKanammagittuk ilangaulluni Nalcor vaijaliugiamut pannaigutinginnut. Nalcor atusimajuk avatinik kamagiamik pingasoluattunik:

Sivullipâk, avatiliginnik amma Kaujisannik atuttausimajut vaijaliugiamut pinitautillugu amma mikilititsiluni attuiniugajattunik avatiujummik, Ottutigillugu, Kaujitsiutet katitsutaumajut pillugit inigijauKattajut atuttauKattajut tukisinitsaugiamik vaijaliunnik attuingigajattanga pigugunnatunik amma omajuit inigisongit.

kingullia, Nalcor uKâlaKatausimajuk inunntut attutaugajattunut vaijaliunnimut. uKalaKataullutik inunntut, Nalcor ilisimajuk pillugit kinakkutuinnait, nunagijaujut, amma nunalituKait isumâlutingit.

Pingajua, Kaujimatitsilutik inunnik sunanik kajusiutjilâttunik vaijaliunnik sivupiagajammangât sanajuagiamik, sunanilu maligatsaKagiaKammangât. Ikajusok kavamaujunik Kanuk kajusiutjigiamik pillugu vaijaliunnik amma maligatsait malittausiagaluammangâta amma sunait tilisiutiugunnamangâta.



Avatinik kamanniujuk pusiugialik ukuninga malititsijuk:

- **Allanik:** January 2009, Nalcor allautiKalauttuk vaijalugumannimut suliaKausiugumajumik prâvinsiup amma federalliup kavamanginnut.
- **Avatet Sukkutaugajappata UKausittait Malittaugialet:** EIS Maligatsangit tunijaumajut pravinsiup amma federalliup kavamanginnut May 2011-imi. Takkua maligatsait uKautjijut Nalcor sunait Kaujitsiutet iluanegiaKammangâta EIS-imi.
- **Avatet Sukkutaugajappata UKausittait:** Nalcor tunisilâttut EIS kavamannut 2012-imi.
- **kajusiutaujuk:** Prâvinsimi amma federallet ministeringa avatiliginnimut sunamik kajusiutjilâttuk vaijaliuginnik angittausimammangât amma sunanik maligatsaKalamangâta.
- **Pigunnaudet amma angittaugutet:** Ministeriujuit uKalâttut vaijaliuginnik kajusilâmmangât, Nalcor unuttunik pigunnauttittâgiaKalâttuk, angiutaujut amma pikKujinnet sanannet illunik amma aulatsigiamik vaijaliunnimik.
- **kamanik kamagiallanilu:** kamannik atuttaugiaKalâttuk ilangit pigunnaudet, angiutet amma pikKujinnet. Nalcor kamagiallalâmmijut Kaujisagiamik EIS nalunaitsisiammangât attuiniugajattunik vaijaliunnimi.

Avatet kamagijauninginni Piusiugialet





UKĀLAKATAUNNET

Nalcor Kaujigumajuk Kanuk inuit isumaKammangâta vaijaliugumannimik, Kanuk attuiniuKagajammangât, amma isumâlutigijanginnik. Unuttuni jârini Kângisimajuni, 100-mejut katimautaumajut maligatsaliuttinut, kenaujaliugutilinnut amma nunalinni katutjiKatigennet pillugu vaijaliugumannik. Nalcor amma 29-nanik pulâgiattausongulaummijut, Nalcor suliaKattingit uKâlaKataullutik inunnut Kaujitiagiagasuallugit, uKâlautigillugit pidjutingit isumâlutingilu avatet Kaujisattaunningini. Nalcor uKâlaKataulaummijuk Labradorimi Allanut, Quebec Allanut, Labrador Inuit , amma NunatuKavut Nunalet kaunsalinginnik tusagumallutik isumâlutinginnik amma Kaujitiagiagasuallugit vaijaliugumannimik, Nalcor atulâttuk Kaujitiutsiutinnik pannaigutiKagiamut vaijaliugumannimut.

Nalcor KaujitiutsiutiKajuk inunnik unuttolingajunik. Takkua ilautitsijut Nalcor Kagitaujanganik (www.nalcorenergy.com/transmission-project.asp), Kagitaujakkut Kaujitiutsiutet, atuagatsait, Kaujitiutsiutet allagait , uKâlannet amma tusagatsait. Nalcor ilauKataulâmmijuk unuttunik nunalinnik katimatitsinimmik amma immigottunik katimatitsinimmik aviukKatautsialauttuk amma pitâgijauullutik.

EIS Maligatsangit pikKujijut Nalcor atugiamik nunalinnik amma NunalituKait Kaujimausinginnik. Tamanna Kaujimausik atuttausimajuk Nalcor tukisinitaugiamik vaatiujummik suliaKapvimi sanajaulâttunik.

Nalcor pitsainattuk piginnanialunilu, uKālaKataugiamik NunalituKannut amma nunalinni namminilinnik. Nalcor pivitsaKatitsijuk tamakkuninga ilauKataugiamut uKālaKataunnimut.





AVATIUK ULLUMIULTUK

AvatiKutiujuk suliaKapviugumajummi Kaujisattausiasimajuk killigiudjigiamik angilititsigimaik ikajotiugunnatunik amma mikilitillugu attuiniugajattut suliaKapviugumajummi, Nalcor atusimamijuk NunalituKait amma nunalet Kaujimausinginnik tukisinitsuagiamut avatiKutiujumik.

Silaujuk

Silaup piuninga ikKanammagittuk omajunut, ilautillugu inositsiaginningit amma Kanuitailinitsangit inuit, omajuit amma pigugunnatut.

Silak asianguvallianinga ilingaluattuk pigutsivet pjuganginnut silamut. Pigutsivet pjugangit Newfoundland Labradorimilu two persentimik Canadami katillugit pigutsiavet pjuganginnik, tukiKalluni Newfoundland Labradorilu tunisinningit silamik asiangutitsigiamik mikijojuk.



Silak suliaKapviugumajummik salumatsiatuk, amma Kaningitumelluni. Kanitâni nunaujuni amma suliaKapviujumi, silak salumangituk sollu Kaningituni nunani, adjutingituk mikijumik.

Nunamit tusagatsaugunnatut suliaKapviugumajumik ilautitsijut anugimmik napattutigut, omajuit nipangit, amma kopvalânnit ubvalu malet. InuKanitsani amma kenaujaliupviujuni ivulunnisaujuk.

Nunaujuk

Silaujuk prâvinsimi adjigerlungitut nilanattuni ukiuni amma aujautillugu KikKangani Labrador amma nillatâtut ujait Kikitangani Avalon Peninsula. Adjigengitut silait sakKiKattajut Strait of Belle Isle Kangatuinnak.

Ujagait atânettut vajaliupviugumajummi adjigelungitut. Kângani, itjuit adjigelungitut nunajummi. Labradorimi nunajait pisot imânit,siugait, ujalâlannut. Kikittami nunajait ilautitsijut magganik, ujalâlannik, siuganik amma ujaganik. Kuasimainnatuk (nunajait ubvalu ujagait atânettut zero degrees Celcius jâri nâllugu) kisiani sakKiKattajut nunani vajaliupviugumajumi, sollu KikKangani Labrador amma Long Range Mountains Kikittaup Northern Peninsulangani.

Vajaliupviugumajuk ikâjuk siKinganut Labrador, Strait of Belle Isle, amma Kikitanganut Newfoundland. Nunaup ilusiangit adjigelungitut napattunit, nunatsuami, imatsuni, kogalannilu. Nunaup ilusinga naluanitsijuk Kanuittoninginnik pigugunnatut amma omajunik tamâni nunalinnik.



Pigugunnatut ikKanammagittut piulimatsisiagamut nunami pigugunnatunik. Ununninga vajaliupviugumajuk ikâjut nunanut Kuatsikittunik amma Kaigulinnik napâttunik, imatsuluviniKalluni, amma mikijunik amma kongujunnik. NunatsuaKavuk tamaginni Strait of Belle Isle anugimmut pijauKattajunik amma ikajutsiKattajunik pukkinit sani piguvalluajuni pigugunnatunik.

Nalcor nunagualiusimajuk amma Kaujisallutik killigiudjigiamut inigijausonik vajait akKutitsangani. Nalcor Kaujisasimajuk imatsunik, inigijausonik kongujunni, allataumajunik amma adjungittunik pigugunnatunik, amma napâttunik. Tamanna Kaujittitsiutik atuattaumajuk ikajujutsualuni Nalcor tukisigiamik inigijausonik vajaliupviugumajummi.

Angijuit omajuit vaijaliupviugumajummi ilautitsijut moosinik, napâttunik tuttnik, amma atlanik. Mooset ununningit unutsiavalliajut prâvinsimi, ikinnisautillugit mooset Labradorimi Kikittamit. Napâttuni tuttuut ununingit ikillivaliajut nunagiKattajanginni amma Kaujisattaulutik prâvinsiup kavamanganut. Atlait, anginippât omajunniatet vaijaliupviugumajummi takujausot ilonnâni prâvinsimi. Kaujitsiutet takkuninga omajunik katitsutaumajut unuttunit, ilautillugit Kaujitsiutet prâvinsiup kavamanganit.



Adjigengitut omajut, ilautillugit amaguit, Kapviasiat, pittusigait, amaguapet amma Kapvet sakKesot vaijaliupviugumajumi. Mikinitsait omajuit ilautitsilut nunivakkanik, shrews, amma avingait sakKesongummijut.



Adjigengitut timmiat, ilautillugit timmiaKatimik pinasuaKattajut, imammuitait, Kupanuat, amma nunami omajuit inilet vaijaliupviugumajumi, ilangit inilet jâri nâllugu amma asinginnut tikitauKatatlutik, ununningit timmiat nottakatajut amma atuKattalutik nunamik piakKaivigigiangit amma pigutsilutik pigiamminik siKinnimut ailikkâgatik ukiutsiugiattulutik.

Prâvinsiuuk amma/ubvalu Canada pigugunnatulet amma omajunik adjigengitut paigijaullagigialinnik ikittugamik ubvalu ununningit ikillivalliajut. Ilangit pigugunnatut takujausot vaijaliupviugumajummi pigujut ujuganni Kanitâni Shoal Cove. Nalcor Kaujisasimajuk tamakkuninga nunanik amma papvisâttailiniallutik. ilautitsijut Long's braya amma Fernald's braya. Omajuit suliaKapviugumajummejut ilautitsijut Newfoundland Kapviasianik, kotsiutunik, Olive-sided Flycatcher, Grey-cheeked Thrush, Rusty Blackbird, Short-eared Owl,



Barrow's Golden Eye, Naujalukannik, Red Knot, amma Common Nighthawk. Maggojok napâttuni tuttunik takujausonik vaijaliupviugumajop saniani , Red Wine Mountains TuttuKutingit amma Mealy Mountains Tuttungit.

kogalâpet, Kollaget amma Taset

ImaKa eight per cent prâvinsimi pitalik tagiungugitunik. Nalcor nunangualiusimajuk imattalinnik imait kopvigijanginnik. Nalcor Kaujisasimmijuk konik amma tasinnik ikâjunik vaijaliupviup akKutinganik. Imait, kongujuit ikKangit, amma kongujuit sidjangit Kaujisattausimmijut.

KikKangani amma siKinigani Labrador, vaijaliupviugumajop akKutinga ikâjuk 194 kongujunnik kogalâpinnilu ilautillugu Kenamu River amma St. Paul River. Kikittami, 392 kongujuit kogalâpelu ilingajut vaijaliupviugumajop akKusingani. Kanitâni Northern Peninsula, ununningit kongujuit amma kogalâpet sakKijâjut pivallaviungituni ilautillugu kojut imânut. KikKangani amma kitâni Newfoundland, kongujuit amma kogalâpet sakKijajut pivillaviujuni pivallaviungitunilu ilautillugu Humber River, Exploits River, amma Gander River. Avalon Peninsula, ikâgutet ilautitsilâttut Northern Arm River, Southwest Brook, Southwest River, Spread Eagle River, amma Witch Hazel Brook.



Stantec 2011 ©

Nalcor ottugasimajuk imanik ilanginnit kongujunit vaijaliupviugumajumi amma atusimallutik Kaujitsiutinnik katitsutaumajunik prâvinsiup amma federalliup kavamanginnut. Imait piuningit adjiutitauluttut Canadami imaujunut kamautinnut maligatsanginni. Imait piunigijangit ilonnaini nunaujuni vaijaliupviugumajop akKutingani pitaKalauttut kikiatsajannik aluminum amma cadmium.



Nalcor Kaujisasimajjut oganik ilanginni kongujuni ikâjuni vaijaliupviugumajop akKutingani. 20-tet adjigengitut ogait Kaujimajaujur iniKanninginni tâkkunani kongujuni, Ununnipât adjigengitut Kikkanganejut amma siKingani Labrador. Ununnipât Kaujjaumajut anâtlet amma kavisilet.

Americamiutak Kudjuanak kisimi ogaujuk takujausok kongujuni amma kogalâpnni vaijaliupviugumajumi paigijauullagigialet, pijausimalauttuk KaujisattuKanningani Northern Peninsula-mi.

Imappiujuk

Strait of Belle Isle silinniKagalattuk 17 km vaijait ikKâpvigilâttanganik. Nalcor Kaujisasimajuk imaup ikKangangagut vaijait akKutigilâttanganik tukisiumigiamut sunait inigijauKattamangâta amma pigugunnatuit omajuilu inigisonginnik. Nalcor atusimajuk sonar, adjiliugutinnik, amma katitsuilutik imait tipagijanginnik, sollu nunajannik amma omajunik.

Labradorip sadjugiangani akiani Strait of Belle Isle putunilik 300 tikillugu 900 m imaup Kulâni. Newfoundland sadjugianga pukinitsamagik, sidjait puttuniKatillugit 30 m imaup Kulâni. Imait itiningit Strait of Belle Isle adjigelungitut itiniKallutik 125 m ilanginni. Imaup ikKanga angijunik ujagaKaluaattuk , avilulikunnik amma siugajânik. Nalcor allasimajuk piugitogajattunik imaup ikKangani, sollu vaijait amma umiavinet. Tamakkua kamagijaulângitut.



Kuatsânattutalet L'Anse au Diable-mi ujagalet angijunik ujaġalunik, amma siugajannik ikKangani. Kuatsanattutalet Dowden's Point pityaKaluattuk angijunik ujanik ikKangani.

Inganet Strait of Belle Isle malingajuk Straits iluttatumut amma anugimmut. Anuget malittut Straits, angugilluni pangâmit ubvalu atuaningâmut ukiumi amma kitânit ubvalu uanniluamik upingasâmi. Ingiulet mikinitsausot 0.5 m puttuniKallutik, ingiulet tikisot seven metres.

Conception Bay, mânnaujuk ingganik piluattuk ilusingagut kangidlop amma imaup ikKangata. Anuget piluaKattajut pangâmit ukiatsâmi amma ukiumi amma uanniluamit upingasâmi amma aujami. Inngiulet puttuniKasot 3.4 m.

Strait of Belle Isle sikuliaKiKattajuk Decemberami. Januarami, puttajuit sikuit Labradorip imanganit aiKattajut Strait, amma nâningani May ubvalu pigianningani June sikuit auliaKiKattajut ubvalu siKullulutik. Amma 60 tikillugu 90 piKalujait aiKattajut Strait of Belle Isle jâri tamât May ubvalu Junimi.

Nalcor Kaujisasimajuk imaup ikKanganik ivulunginnik pingasuni Belle Isle. Ivuluit allataumajut adjiutigalattut ivulunginnik imappet. Ukunangat 2, 890 ivulunnit, allataumajut 1,910 imamiutait omajuit ivulungit.

Takugatsaliugutik Kaujisannimi ikajusimajuk Nalcor Kaujisagamut adjigengitunik pigugunnatunik amma omajunik iniKajunik Strait of Belle Isle. Tamanna ilautitsijuk mikijunik imamiutanik, KikKuanik, omajunik ikKamiutanik (itetm ullugiangujât, Iceland Matsojait, taggami Kinugupvait, putjutivait, American lobster) amma ogait sollu ogatuinnait, Kuleligait, nipisait, Atlantic Mackerel, Greenland natannavait, amma Atlantic Herring , Atlantic kavisilet, Ikaluit, anâdlet iniKagajammijut Strait of Belle Isle nottaninginni tagiungumiungitut amma imappimi iniKasot.



Ogait adjigengitut iniKasot Conception Bay ilautillugit American lobster, taggami Kingupvait, putjutivait, Atlantic Herring, Atlantic Mackaereal, nipisait, amma ogatuinnait.

T18-nait allataumajut ogait iniKagajattut vaijaliupviugumajummi, ilaujut KaKuttait IKalutsuatm atlatic woffish, northern wolffish amma spotted wolffish.

Nalcor Kaujisasimajuk imappimiunik omajunik sollu Kilalugait, âlluasiat, amma puijinik Strait of Belle Isle amma Conception Bay. Unuluat 20-tet adjigengitut tamakkunanisot , piluattumik aujami. Allataumajut omajuit sollu blue whale amma fion whale tamakkunanegajammijut. Leatherback turtles amma loggerhead turtles. Tamammik allataumajok, takujaugunnattut Strait of Belle Isle amma imanginni eastern Newfoundland ilautillugu Bay.



Kaujisagamik imanimiutanik timminaik, Nalcor Kaujisalauttuk pingasunik timminaik kamagillugit inogisongit, ialutillugit itijumiutait timmiat (e.g., fulmars, shearwaters, storm-petrels, gannets), ikkatumiutait ubvalu sadjugiammiutait timmiat (e.g., nillet, mitet, tollet,) amma sidjamiutait (e.g., Kullikuliat sidjagiat). Pimmagittut piagattâviusot, mannitâviusot amma inigijaullagisot allataumajut, amma nottaniuKattajut isumagijaullutik. Allataumajut timmiat sullu Naujalukait, kotsiutet (easternnimiut) amma Barrow's Goldeneye (eastern population) amma Red Knot.





INUIT AVATIGILITTANGIT ULLUMI

Inuit avatigijanga vaijaliupviugumajumi Kaujisattaumajuk killigiudjigiamik Kanuk angilititsigiamik ikajotiusonik amma mikilitigiallugit sukkuilukagajattut vaijaliupviujumi.

Taimangasuanit amma Inogusiujuut Piviannatuit

Nalcor Kaujisasimajuk itsasuanitagalannik (i.e., taimangasuanitait. ilikKuset, uppiguset, nunamiutait, Kaujisattaugunnatut amma ikKanammagittut), paleontological (i.e., nunagungusimajut ubvalu pigusot ujugannelittut) amma sanajaugunnatut (i.e., illuit, ikKaumautete ubvalu asingit âkKisimautitsait, amma nunait nunailu ilusiangit taimanganit ubvalu itsasuanitaKajuit pimmagittunik) vaijalupviugumajop nunanginni. Inuit nunaKaKattasimajut Newfoundland Labradorimilu 8,000-tigalanni jârini. Nalcor, Kaujisannikut allataumajunik prâvinsiup kavamanganut amma nunami Kaujisannet imaulu ikKangani, killigiudjisimajut itsasuanitattalinnik amma siagunitsuak inigijauKattasimajunik vaijaliupviugumajumi. Nalcor allasimmajuk nunanik pitaKallagigajattunik napvataulautsimangitunik taimangasuanit iniuKattasimajunik. pannaigutiKanimini, Nalcor atulattut Kaujitsiutinik akKutiliugiamut vaijaliupvisanik tâkkunani nunaujuni.

Kaujimajaujunik itsasuanitattalinnik pitaKavuk Kanitâni vaijaliupviugumajop, piluattumik sadjugiangani Labrador. Ununningit silatânejut vaijaliupviugumajop. Umiatsuak HMS Raleigh iniKajuk Strait of Belle Isle iluaniungitugaluak vaijait akKusiniKapvisangani, Kikittami, Kanitâni Chapel Arm mikijumik nunaKavuk imamiutait nipivigisimajanginnik iluanettuk vaijait akKutiKapvisangani. Nalcor allasimajuk tamakkuninga piviannatuit papvisâttaugasuanguimut.

Nunagijaujuit

Vaijait akKutiKapvisanga ikâjuk KikKanganut amma siKinganut Labrador, Northern Peninsula, KikKangani amma kitâni Newfoundland amma Avalon Peninsula. Ikittunik nunaKavuk Kanitânettunik vaijait akKutiKapvisangani. Vaijait akKutiKapvisangit ukunanejut: Forteau, Shoal Cove East, Savage Cove-Sandy Cove, Nameless Cove, Flower's Cove, Grand Falls-Windsor, Port Blandford, Clarenville, Goobies, Sunnyside, Arnold's Cove, Southern Harbour, Norman's Cove-Long Cove, Chapel Arm, Whitbourne, Blaketown, Avondale, Harbour Main-Chapel's Cove-Lakeview, amma Holyrood.

Tukisigiamik pidjutaujunik ikKagijaujunut tâkkununga nunaujunnut, Nalcor katitsuisimajuk Kaujitsiutinnik ununnigijanginnut amma ilusinginnut; âkKisimausinut amma ikajotiusonik (e.g., akKutet, Mipvet, imaKapvet, maligatsaliunnet); amma inogusiujuut (e.g., anniasiunnikuit ikajotiusot amma ânniasiupvet, inositsiaginnut amma Kanuitailinnet) tukisigiamik pidjutaujunik amma isumâlutinginnik tâkkua nunaliujuut. Ilautitsimijuk unuttunik katimanniujuunuk unuttuni nunagijaujunnit.

kenaujaliunnikut Pivallianet

akunimunut, Newfoundland amma Labrador sukkainippânmi kenaujaliugutiKaluttut Canadami. kingullinginni 1980s amma pigianninginni 1990s tamanna piungiligiallatuinnalauttuk ogannianik asiummat. Newfoundland Labradoriulu kenaujaliuningit taimanganit piusiusimajuk, piluattumik imappimi utsualuannianik, ujugannianik taggâni Labrador amma iron ore Western Labradorimi. Asingit suliatasit prâvinsimi ilautitsijut ikumautiKapviliugumannimik, ogannianimmik, napâttuliginnik amma niuggutitsinimmik.

2009-imi, pitaKalaukKuk ungatâni 15,000 kenaujaliugutilinnik Newfoundland amma Labradorimi. Agvamik angiluat mikinitsait kenaujaliugutilet, atautsik sitamanut



suliaKattiKallutik,, tamakkua kenaujaliugutaujut ilautitsijut aullainimmik, inoguset paigijauninginnik, kenaujaliugutausonik, amma sanannimik.

Nalcor Kaujisalauttuk suliaKajunik, sunait suliatsait atuinnamangâta, amma kenaujaliugutausonik sakKititsigajattunik ikajotiusonik ubvalu atuttaugastaujunnik vaijalujuKanningani, tamanna ikajulâtuk Nalcor tukisiumigiamik Kanuk vaijaliunnik sakKititsigajammangât ikajotinnik ubvalu atuttaugialinnik vaijaliujuKanningani Kanuk attuiniKagajammangâta kenaujaliugutaujunik, sulaistanik amma kenaujaliugutaugunnatunik prâvinsimi.

Nunanik amma Piviannatunik Atunnik

Nunanik amma piviannatunik atunnik ilonnâni Newfoundland Labradorimilu ilautitsijuk pinasuannimik, mikigiannianimmik, ogannianimmik, pigutsenimmik, Kijuttanimmik, paungatannimik, ATV amma sikitonik, umiattunimmik, amma pisugalannimik, unuttunik illuKagivuk aullâsimavinnik, illutuinnaik amma silakKijâpvinik vaijaliupviugumajjuut akKutingani. Tammamik NunalituKait amma NunalituKaungitut atullagisot nunanik piviannatunginilu.

Vaijaliupviugumajop akKutinga ikâjuk kamapviujummik tuttnik, moosinik, atlanik, pittusigannik, mikinitsanik omajunik, amma timmianik, ikâmmijuk kavisolet koKutinginnik amma anâdlet kamagijaupvinginnik.



Unuttovut silakKijâpvet amma piulimajauullagigiallet Newfoundland Labradorimilu. Labradorimi, nallelonnet silakKiapvet ikângitut vaijaliupviugumajop akKusiningnaut. Kikittami, vaijait akKusiningit ilingajut ilanginnut Main River Waterway Provincial Park Reserve, the West Brook Ecological Reserve, the T’Railway Provincial Park, Jack’s Pond Provincial Park, Hawke Hills Ecological Reserve, amma Butter Pot Provincial Park.

Nalcor Kaujisasimajuk nunanik piviannatunginilu atuttauKattajunik killigiudjigiamut sunanik pidjutaujuKammangât sakKigajangitunik pijagettumik akKusiujuKalippat. Nalcor Kaujisalauttut:

- inggautinnik
- pinasuanninik amma mikigianninimmik
- silakKijannikut aulasaujannimik
- NunalituKait Kangauligaimmat nunamik atunningit
- silakKijâpviKannimik
- ATV amma sikitonik atunnik
- Aullâsimavinnik amma illutaKapvinik nunanik
- silakKijâllutik piusiujuunik
- silakKijâpvinik, sanipvataumajunik amma pagijaugialinnik nunanik
- napâttunik
- ujugannianimmik amma imappimii utsualunik kiasalenilu Kinijannet
- pigutsenik.

Niuggukatannik

Niuggukatannik ikKanammagittuk Newfoundland Labradorimilu. kenaujaKattisisok prâvinsimik amma kenaujait prâvinsimiluni nunalet niuggugumappata anggagijamminik. Niuggutet aigumasot taimangasuanit takuminattunik, sivulittiKallutik niuggunimmik, pisugalannimik, aulasannimik amma siaggijausijannimik 2010, ununutigalattut 13,000 prâvinsimi suliaKalauttut niuggutitsijikkuni.

Unuttuit niugguKattajut Labradorimut jâri tamât kavisilinniagiallutik ubvalu niuggulutik nunaujunik sollar Red Bay amma Battle Harbour. Pingutitaugumajuk Mealy Mountains National Park amma Eagle River Waterway Provincial Park niugiugijaummijuk niuggutitsigiamik Labradorimut.

Kikittami, unuttujut niugguviusot, ilautillugu, Gros Morne National Park amma L'Anse aux Meadows National Historic Site. Ununningit niugguKattajut aujautillugu.



Takugatsait Ilusiujut

Ununninga vaijaliupviujuk sanajaulâttut Kaningituni unuttunut inunnut takujaugunnagani. Vaijaliugumannik Kangejuk unuttuni nunaup ilusinginnik, ilautillugit napâttuit, nunatsuat, imatsuit, amma KakKagiallatât. Vaijaliugumannik Kangemmijuk akKusininnik amma akKutillaginnik, amma nunagijaujunik, vaijaKapvisait nunait amma Kautsanattutalet sadjugiamelâttut, Strait of Belle Isle amma Conception Bay. Nunaup ilusinga vaijait Kângepavigilâttanga iluagut taset amma kongujuit, sollar Kenamu River, Portland Creek, Birchy Lake, amma taijaujut Exploits River. Vaijait akKutingit Kângelâmmijut Long Range Mountains. Inuit atuKatajut nunanik inggavigillugu unuttunik takusot nunaup ilusinginnik, piluattumik nunani takuminatuni (e.g., akKutimmi Appalachian Trail).

Imappimi Ogannianet

Imappimi ogannianik ikKanammagittuk inunginnut Newfoundland Labradoriuulu kenaujaliugutigillugit, inogusiujunnut amma ilikKusinnut, Unuttuni jârini, inuit oganniaKattasimajut lobster, ogatuinnanik, Kuleligannik, matsojannik, mackerel

amma herring. Ullumi, Kingupvait amma putjuivait pinniatauKatamijut. Sivunitsami, ujugamiutait putjutet toad crab amma manettuasuit ikKanaliaKigajammijut oganniatinnut, Puijet pinasuttauKattamijut ukiumi sikutigut.

atuttauluaKattajut pigiamik oganik adjungittunik oganik. Ottutigillugu, idlivet atuttauKattalittut putjutivannut amma lobster, amma Kingupvaniagutet. Ununningit ikKamiutait ogait pijauKattajut nuluanut ubvalu kalittinut, kaliKattajut matsujannialigamik. Ununningit ogannianet atutitsiKattajut mikijunik umianik, takikinginitsait 35 feet.

Strait of Belle Isle ikâviusok iniganejuk lobster, matsojait, Kuleligait, herring amma mackeralinik oganniaviuKattajuni. Oganniatet tamâginnit Strait of Belle Isle iniganejuk vaijaKapviulâttut akKutinginni, laisinsiKattuKangilak pigutsigiamik Kanitâni vaijaliupviugumajop amma silakKijâllutik aulasaujagumajuit ogatuinannik.

Nalcor Kaujimangituk NunalituKait oganniaKattamangâta Kanitâni akKutitsaup.

Oganniatet Dowden's Point pinasuKattajut Kuleligannik, herring, mackerel, lobster, amma nipisannik. silakKijallutik aulasaujannet tâkkunani ilautitsijut kajunik anâdlinik amma ogatuinnanik.





Stantec 2011 ©

ATTUINIUGAJATTUT VAIJALIUPVIUJUT PIVIANNATUMIK AVATIJJUMIK

Nalcor sanalâttuk aulatsilunilu vaijaliunnimik isumagillugit tusugijangit inuit ullumi, amma pigumagajattungit kinguvatsata. Nalcor pannaigutiKajuk vaijaliupvik angilititsinianingani ikajotiugunnatunik amma mikilititsiluni attuiniugajattunik. Allasimajut EIS atusimajut tamatsuming atugâguiujumik isumatsasiullutik attuiniulukagajattumik vaijaliunnik avatiujumik ilonnatik paitsigutaugajattut atuttaugaluappata. Ottutigillugu, Kaujisannet atuttaumajut tukisigiamik Kanuk vaijaliunnik attuiniKagajammangât oganik, pigugunnatunik amma omajunik, amma attuiniugajattut akunegajammangâta. Nalcor atulâttuk piunippâmik, amma tugâgutuijunik kamagiamik aulatsigiamilu vaijaliupvisannik avatiujuk paigigasutsialugu.

Tilitjigutinnut Nalcorimut EIS Maligatsanginni amma isumâlutaumajut tusattaumajut uKâlaKataunnimi, EIS isumatsasiugutiKasimajuk vaijaliupvet siKumigajappata attuilukagajallutik avatiujummik. Ilangit avatet kamagijausimajut Kaujisattaulutik Kanuk attutaugajammangâta.

Silaujuk

Attunigigajatangit vaijaliupviujop silaujummik piluagajatut pujuganginnit motakât sanajuKanningani, amma pujugait motakaluvinnit amma anugimmut pijumik suliaKapviujunit, Nalcor kantrakkijut amma kanatrakkigiallajut motakanik kamatsialâttut silamik sukkuipâkKunagit. Vaijait inggatitaulippata, silaujuk sukutaugajanningani mikijolâttuk – piluattisitillugit motakât vaijaliuttuKanningani amma âkKisuigiallajuKanningani.

vaijaliuttuKanningani, ivuluit motakânit amma uKumaittuniagutinnit malugijausongulâttut Kanitâni suliaKapviup amma akKusiniup. IvuluKattalâttut motakât. uKumaittuniagutet amma putogijutet maffalaKatsialutik, amma suliaKajuKalluni kisiani ullukut. suliaKajuKanningani, vaijait ivulutitsilâttut mikijuit Kuatsanattuit vaijanettut silamut aingalippata, tamanna ivulugalâttuk. Ivuluit vaijaliupviujunit malitsialâttut malittaugialinnik.

Nunaujuk

Pigugunnatut pejattaulâttut taikkua vaijait, ikumautiKapvet, iniulaullajut pigiatsivet amma akKusinet Kanuigatik sanajaugajammata aulataullutilu. Napâttuit katitsutaulâttut amma pigiakKatautsialutik akKusiniup sanigâni. Manitsainik kongujuit ikâpvinginnik Kaningitungitumut ilingalâttut, manitsainik angijolangituk Kanuigani sanajuKalluni aulatsilutillu vaijaliunnimik.

Imatsuit amma Kaujimajaujut pigugunnatut inigesongit papvisâttaugasualângitut, pigunnatuKappat. sanaliaKijuKakKâtinnagu, Nalcor Kaujisalâttuk nunanik unuttunik adjjungittunilu pigugunnatattulinnik papvisâttaugasuungimut. Nunait manitsataumajut akuniungituk suliaKapviuniiallutik, sollu initsalaullanut amma pigiatsivitsanut pigugiallagunnalâttut.

Pigugunnatut vaijaliupviujuni kamajajautsiagiaKalâttut aulatsijuKanningani attuiKunnagu vaijanik amma ikumatitsiniagunnailutik. Pigugunnatut takinitsamik pigugunnatut two metres kamagijaulâttut atullutik tuavittunik killotinnik amma/ubvalu herbicides. Atuttauningit herbicides kamagijaulâttu prâvinsiup maligatsanginnik atullutik. Nunait pilukattaugajattut, Kanitâni kogalait kongujuit amma taset papvisâttaulângitut, herbicides atuttaujut attuilukalângitut omajunik.

Nalcor suliaKaKataulâttuk prâvinsiup kavamangata Omajuligijinginnut papvisâttauKunnagit napâttumiutait tuttuit inigisongit. Vaijaliunnik nigijugijaungituk attuiniKagajanninganik tuttunik, tuttuit aiKatangimmata inuttalimmut amma ivululuajunnut. Vaijait pijagettaumalippata, taimaigaluattilgu, omajunniatet amma omajuKatimmik pinniajut pinniagunnalualâttut



tuttunik manitsataumajuni amma akKutiKapviujuni, tamanna isumâlutaummagittuk Labradorimi TuttuKutingit paigijaugutlinnik atâgut federal maligatsanginnik amma pinniatauKattasimallutik pinniataugiaKagatik. Mikilitigiagasuallugit, Nalcor atulâttuk sakKijâgittunik akKusininnik amma ujuganniaviumajunik attutauniKaligittut (e.g., akKusinimmi Trans-Labrador Highway), pigunnajuKappat. AkKusinet atuttaulângitut sanajuKanningani matutaulâttut pijagetsimalippat sanannik, Pigugunnatut tamani pigugiallagunnalâttut.

Ilangit omajuit inigisongit asiujijaulâttut ubvalu asiangutitaullutik pigugunnatut inigisongit pejattaulippata vajaliugumannimut. Tamanna attuiniKagajammijuk omajunik sollu Newfoundlandimi Kapvisainnik niginasuttauKattajunut omajuKatimminut, Nalcor papvisâgigasualângitut Newfoundlandimi Kapvisiammik, Nalcor uKalaKataulâttuk Omajulijinnut naukkut akKusiujutsaumangâta, uppigait Kimataumajut paitsigunnalâttut tamakkuninga omajunik Kasupvigigiangit.

Mikilitigiagasuallugit asiujijaunitsangit timmiat inigisongit pigugunnatuit inigisongit manitsatauninginni akKutitsamut, vajait initsangit aittailigasualâttut inigijauluaKattajunut unuttunut timmianut manniliupvigillugit ubvalu katitsevigillugit. Ilanga manitsataujuk pijaulâttuk ukiumi timmiat siKinimmuasimalippata. suliaKajuKagiaKangilak 200m inigijaujunnut nattugalinnut amma osprey auttutaKapvinginnut. Sanannik imatsuni ubvalu kongujuit killinginni, kongujuni amma tasinni papvisattautilgialetm amma Kanuk Kanigitigijumut aijuKasongummangât.



Attutaunigigajattangit pigugunnatuit amma omajuit sanajuKanningani nigijugijaujuk mikijugianga papvisâttuKalualâmmat vajaliupviujummi.

Attutauluagajattut pigugunnatut amma omajuit sanajuKanningani aulatsijuKanninganilu papvisâluagajattut inuit kamalippata sanajaumajunik ubvalu âkKigiagigiaKappata amma nigijugijaujut mikijulânninganik.



kogalâpet, kongujut amma Taset

Nalcor pigunnautittâlattut ikâgiamik kangidlutigut, ubvalu sanallutik ikâpvinik ubvalu asainginni akkisillutik. suliaKanniujuk tamakkunani akunelângitut, amma suliaKannimi atuttaujut salumajulâttut ingagatik. Sujuittailigasuanik atuttaulâttuk amma maligatsanik KimaijuKalluni. Vajaliunniup akKutinga ubvalu akKusinet ikâpvet kongujunnik ubvalu kogalâpinnik, sunait idjuut imânujut akuningituk salummasok amma attuiniKaniagani imammik oganillonet. asikKijuKappat atugatsait atuinnaulâttut nigjunangituk asikKinet upvalu asikKinet sakKigajappata.

sanajuKananingani, herbicides atuttaulâttut kamatsiagiamik pigugunnatunik vajaliupviujuni akKusininni. Malitsiagialet prâvinsiup maligatsanginnik laisinsilinnut inunnut. Herbicides atuttaulângitut Kanitâni kogalâpet, kongujut upvalu tasinni, amma nigjugijaugatik attuiniKagiamut imaup tipanganik.

Vajaliupvet akKusinitsanga amma akKutigiallasait ajunnaginitsaulâttuk inunnut atugiamik kogalâpinnik amma kongujunnik. Angilititsigiagajattuk aullasannimik ilanginnik,, sollar anâdlet amma kavisilet. Atugunnagiamik, Nalcor atulâttuk sakKijâgittunik akKusininnik, pigunnagutik. akKusinet ubvalu akKutiuKattajut aulângituk sanajuKanningani matuttulâttut suliaKagettuKappat amma pigugunnatut piguvallialâmmijut.

Imappiujuk

Strait of Belle Isle imaup ikKangagut vaijaKapvisak amma sidjami Kuatsanattutalet sanajaulâttut imappimi. Sanannik tamâginnik ikKami vaijait ikâpvisanginik attuiniKagajattut imappiup tipanganik Kanitâni sanaviujop. Atullutik mikijunik killanik âkKisuigiamik vaijanik ilingajunik Strait of Belle Isle papvisâgajattunik sidjamik amma sidjaup inigijausonik papvisâttaulângituk. Putoginniup ivulunga amma umiap inganingit sanajuKanningnai papvisâgajattuk imâni pigusonik amma omajunik amma ogannik, imamiutanik, imâni turtles amma timmianik aitisitaillilituk akuniulungituk. Ujagait imappiup ikKangani ilijaulâtut atullutik takijumik sullulimmik ujagait paitsivinginnit. Ujagait ilingajut Kuatsanattutalinnik atullutik aggautimmik nunamit amma ilingajumik nunamut papvisâttaugajattumut. Tamanna ikajugunnatuk mikilititsigiamik imamiutanik sanajuKanningani.

sanajuKanningani, imaup ikKangani vaijait amma Kuatsanattutalet sakKititsilâttut mikijumik papvisâginnimik, ujagit aullamatitsilâttut omajunik vaijanit amma Kuatsanattutalinnit. Tamanna paitsigunnatuk sujuttaugiamut. Kuatsanattutalet attuiniKagajattuk kisiani Kanittumaginnik ujagannut, amma attuiningit mikijulâttut.

suliaKajuKanningani, Nalcor kamalâttuk sukkuigajattunik ikKami vaijanik Kauastanattutalinilu. Napvâtaujut tamatsumangat atuttaulâttut kamagiamik sunanik isumâlutaunuk sakKigajattunik imappiup avatinganik.





ATTUINIUGAJATTUT VAIJALIUNNIMI INUIT AVATINGINNIK

Taimangasuanit amma Inogusiujuut Piviannatatutigut

Nalcor papvisâttaililâttuk Kaujimajaujunnik taimangasuangit amma inogusiujuut piviannatunginnik. sanaliaKikakKatinnagu, Nalcor Kaujisalettut nunanik pitaKagajattunik taimangasuanit inogusiujuut piviannatunginnik. Ilonnatik suliaKanniujuut amma kamannet sakKiKattalâttut papvisâttaugajattunik sanajuKanningani. Tamanna tukiKajuk papvisâttaugajannunginnik taimangasuanit inogusiuKattajuilu piviannatunginnik nigijugaungitugaluat Nalcor kamalipat napajunik amma vaijanik, ubvalu âkKigiatsigiallagiaKagutik.



Papvisâttailigasuallugit Kaujimajaujut nunait amma Kaujisagiiallugit puttunippaugajattut, attuinigigajattangit vaijaliupviujop taimangasuanit inogusiuKattasimajunni piviannatunginnik mikijumik attuiniKagajattuk.

Nunagijaujuut

Ilonnantik suliaKattet iniKalâttut aullâvinni. Tamanna tukiKajuk pigumajaulangininginnik illuit, ubvalu asingit inigijaugunnatut, pigumagiallajuKagiaKangilak nunalinni âkKisimautitsanik ubvalu ikajotiugunnatunik sollu ilinnianik, pinguanik, amma inogusiujuunntut ikajotiusonik. ânniasiuttiKalâkKuk, ikijunniatinik amma kamagijinnik inigijaujunni. Mikilititsigunnatuk attuiniugajatunik inogusiujuunik, ikualammik amma Kanuittailigutitsanik, kiaisani pimmagittumik pilukattuKagajappat ânnituKagajappalu.



apviaKatigennet akungani suliaKattet amma nunalimmiut angijululanguituk akuni ullukut suliaKajuKalluni amma Kanuiniattinagit inigijaujuut. Nalcor Kaujisasimajuk vaijanik suliaKanniugajattunik attuiniKagajammangâta inggautinnik, anitatsaliginnimik, Kanuittailinnimik, inogusiujuunik, amma nunalet Kanuittailinitsanginnik. Attuinilukaugajatut nigiugijaungituk nunalinnut kamagijaugunnagajangituk.

Ilonnâgut attuiniugajattuk vaijaliujuKanningani nunaliujunnik nigiugijaujuk mikijugianga.

kenaujaliunnikut Pivallianet

vaijaliunnik sanannikut kenaujattunik ingganiKalâttuk sitamani jârini, atuluallutik kenaujanik jaringani kingulliani. Tamanna ikajotsilâttuk nunalet kenaujaliunninginnik, kenaujaliugutilinnik amma suliaKattisinnimik. Tamakkua ikajotet ippinigijaulâttut ilonnâni Newfoundland amma Labrador, asingilu prâvinsini Canadami.



Aulatsinik amma piulimatsinik vaijaliujuKanningani ikajutsilâmmijuk nunalet kenaujaliuninginnik, kenaujaliugutilet amma suliaKannimik. Tamakkua ikajotet ikinnisaulâttut sanajuKanninganit akunimut ingganiKalluni vaijaliunik inggatuappat. Tamakkua attuiniugajattut malugijaulâttut ilonnani Newfoundland Labrador, asinginilu prâvinsini Canadalimâmi.

Attuiniugajattuk vaijaliujuKanningani kenaujaliugutaullutik pivallianikkut piujoniagasugijaujut. Sunait attuilukagajattut (pitaKappat) mikijulâttuk.

Nunait amma Piviannatuit Atuttauningit

Unuttujut adjigengituk nunamik atuKattajut ilautillugit NunalituKait, pinguatet, niKitsasiunnet, amma kenaujaliugutet, Sanannik, aulatsinik amma piulimatsinet vaijaliujuKanningani asiujijaugajattut tamakkuninga atuKattajunik. Nalcor mikilititsilâttuk attuiniugajattuk sollu papvisannimik amma Kaujimatitsinimik. akKutitsait takiniKalâttut 60m.; tamanna tukiKajuk asitsanginnik nunanik atuinnausimajut atugunnaniammata nunamik.

Vaijaliuginnik sakKititsigunnatuk nutânik atunniugajatunik amma atuluni sakKijâgettunik pigunnajuKappat. Ilanginni nunaujuni sollu siKingani Labrador, vaijaliunnik sajjititsigunnatuk ilanginnut atuKattasjunut asinginnik atunniugajattunik.

Vaijaliuginnik nigijugaungituk attuiniKagiamik pivitsaujunik amma ilonnainik nunamik atuKattajunik atunginnagiamut nunamik pigumausimmitut.

Niuggutitsinik

Ilangit vaijaliunnet ilinganniKagajammijut niuggutitsinimmut, mikiligiagasuallugit attuiniugajattut, suliaKattet iniKalâttut aullâviusni tujummiuvimmigatik, motels B&Bs amma illutinnanik. Tamanna papvisâtitsilangituk attasigiamik illugusinnik niuggunet ingganinginni. Nalcor pilâttuk, uKâlaKataulluni katutjiKatigenninut amma niuggutitsijinnut pannaigutiKanninginni uKâlautigillugit mikilititsinet attuinilukaugajatunik.



Ilangani attuiniKagajagivuk vaijaliuginnik niuggutitsinimmik suliaKajuKanningani amma aulatsijuKanningani; tamanna ilautitsijuk niuggujunik takuminattunik takunnâjunik nunaup ilusinginnik. Vaijaliunniup âkKisimausingagut amma pannaitauninganut, Nalcor pittailigasujuk pigunnaguni, Kaujimajaujunik amma niuggutuit piugiluagajattanginnik.

Ilonnâgut attuiniugajattuk vaijaliujuKanninagni niuggujunnik nigijugijaujuk mikijugajanninganik.

Takunnâguset Ilusiujunik

Takunnâguset ilusiujunik Kanuk kina ippiniagutiKammangât takujamminik. Iminik ippiniagutigisongit isumagilugillu. Nalcor isumatsasiusimajuk takunnâgusinnik pannaigutiKannimik vaijaliugutiKagiamut sollu aittailigiamut Gros Morne National Park. Nalcor atulâttuk sakKijâgettunik papvisâttaujunik sollu TLH3, ikajkugunnamijuk mikilitigiangit takunnâguset ilusiujunik, ununingit vaijaliugutiujut sanajaulâttut nunani Kimmigutautasialautsimangituni nunani inunnut, mikilititsipâjuk atuiujummik.

Manitsatauningit akKutitsait, vaijait napajutsangit asingilu vaijaliunnet asiangutitsisok sakKijâgettunik takujausonik. Asiangujuit takunnatausunut sunait takugatsaupata nunamit. Napâttuit, KakKait asingilu nunaup ilusingit mikilititsigajattut takunnaujaujunik suliaKapviujumi. Napajuit nigijugijaujut takugastaugajanninginnik Kaningitumit. Vaijaliunnet sollu akKutitsaliunnik, vaijait napajunginnik, amma ikumautiKapvinik takugatsaulâttut suliaKajuKannainingani.

Attuinigigajattanga vaijaliunniup takunnâtausonik nigijugijaujutt mikijugiamik, vaijaliunnik tulligettitâlâttuk inunnut takujaugunnagani. pilukattaugiaKangitunut nunanut, Nalcor uKâlaKataulâttuk katutjiKatigenninut pannaijuKanningnai uKâlautigillugilu mikilititsigiannik attuilukagajattunik.



Ilonnägut takunnauset

Imappimi Ogannianet

sanajuKanningani ilangit vajaliupviujut ilinganniKalâttut ogannianimmik mâni Strait of Belle Isle. Kanuittailinitsait killiliuttaumajut , ilingalâttut mikijunut nunanut amma ingganiKallutik saksinik takKini. Nalcor uKalaKataulâttuk oganniatinut mâni Strait of Belle Isle amma pigiaKagutik. sakKititsilutik sunanik attuulukagajattunik vajaliujuKanningani piviannatunik atuttauKattajunik atusongujunnut nunami.

Attuinigigajattanga vajaliunniup ilanginni imappimi oganniavirusomi nigijugijaujut mikijugajanninginnik.





KAMANNIK KAMAGIALLANILU

âkKisimausitsanga vaijaliunniup ilautitsijut pannaigutinnik paitsigiamut avatiujumik, nunagijaujunnik amma kinakkutuinanik atuKattajunik nunanik. Nalcor kamalâttuk kamagiallanilu tâkkua pannaigutet pitsiagaluummangâta. Nalcor unuttunik pusiKagumajuk Kanuk paitsilâmmangami avatiujumi. Nalcor, ilaKalluni adjigengitunik kavamait katutjiKatigenningit, kamalâttuk vaijaliunnimik ilonnatik piusiugumasimajut atuttausiagaluummangâta.

Tainna EIS, attuinigigajattanga vaijaliunniup nalunaittaupata. Nalcor kamagiallaniga kamalâttuk avatet attutaummangâta vaijaliujuKanningani amma adjitigasuallugit uKausiusimajunnt. Avatet paigijauningit atuttaujut Nalcor kamagijualâmmijut pitsianiKammangâta. pitsianiKangipata, Nalcor atulâttuk asiangusomik kamannimik tamanna uKillitigasuallugu.

Nalunaitsigutet tamatsuminga sakKititaulâttut Nalcor uKâlaKataullutik kavamait katutjiKatigenninginnut asinginilu namminilinnut. Pannaigutet pijagettaulâttut vaijaliuginnik pigiasikKâtinnagu.



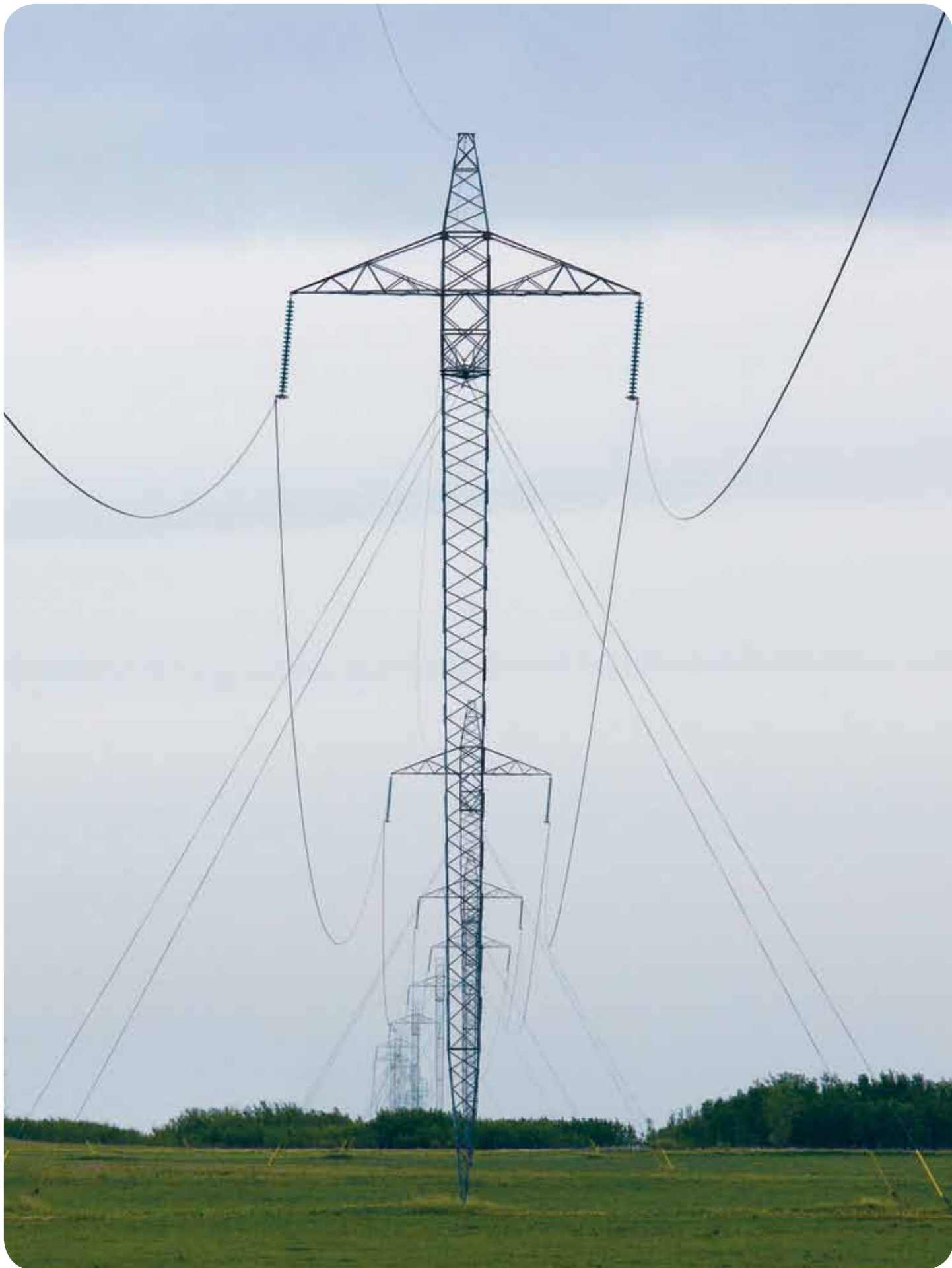


PIJAGENNIK

Vaijaliugumannik Kinuagijaujuk Nalcor sakKititsigiamik piujumik, pitsianiKajumik, ingganiKatsiajumik amma salumajumik ikumaKannimik. Tamanna mânnaujumit amma sivunitsamut pigumajaujunik ikumautiKagiamut nunaliujut amma suliaKattisijet Kikittami. Vaijaliunnik kamalâtuk pigumajaunninginik ikumautinnik salumatillugu, pitsialuni ikumautiKapvik. Mikilititsilâttuk pigumajauKattaninginnik akikinnisait ikumautikkujut akikinnisaulutillu akingit prâvinsimi akunimut ilingalluni. Vaijalunnik ikajulâmmijuk kenaujaliunnikut pivallianimmik amma piguvallianimmik Newfoundland Labradorimilu.

Nalcor uKâlaKatausimajuk NunalituKannut, maligastaliuttinut, amma nunalinni namminilinnut tusagiamik suliaKannimut ilingajunik pidjutaujunut isumâlutaujunut. Nalcor pigumajuk, amma atunginnaniailluni tâtsuminga Kaujititsiutimmik pannaigutiKalluni vaijaliugiamut amma avatet Kaujisattauninginni. Nalcor pivitsaKatitsisainnaniattuk adjigengitunik katutjiKatigenninik uKâlaKataugiamut.

Nalcor unuttunik KaujisaKattasimalituk avatiliginnimik amam atuinnagutjigiamut EIS ikajugiamik pannaigutiujummut vaijaliugiamik. SuliaKaKataullutik maligatsaliuttinut amma namminilinnut, Nalcor âkKisuilâttuk sanalutillu vaijaKapvisammik sukkutauniattinganu avatiujuk amma inogusiujuut, Pitsiatut avatiliginnit amma inoguset attutaugajanninginnut kamagijaulâttut. MaligatsaKallutik Nalcor Kinugautigijanga attuulukagajattut vaijaliunnimik mikilititaummagilâttuk.







Nalcor Energy

Hydro Place, 500 Columbus Drive

P.O. Box 12800, St. John's, NL

Canada A1B 0C9

T. 709.737.1833 or 1.888.576.5454

F. 709.737.1985

nalcorenergy.com/lowerchurchillproject

twitter.com/NalcorEnergy

facebook.com/NalcorEnergy

youtube.com/nalcorenergy

nalcorleadershipblog.com; nalcorblog.com

