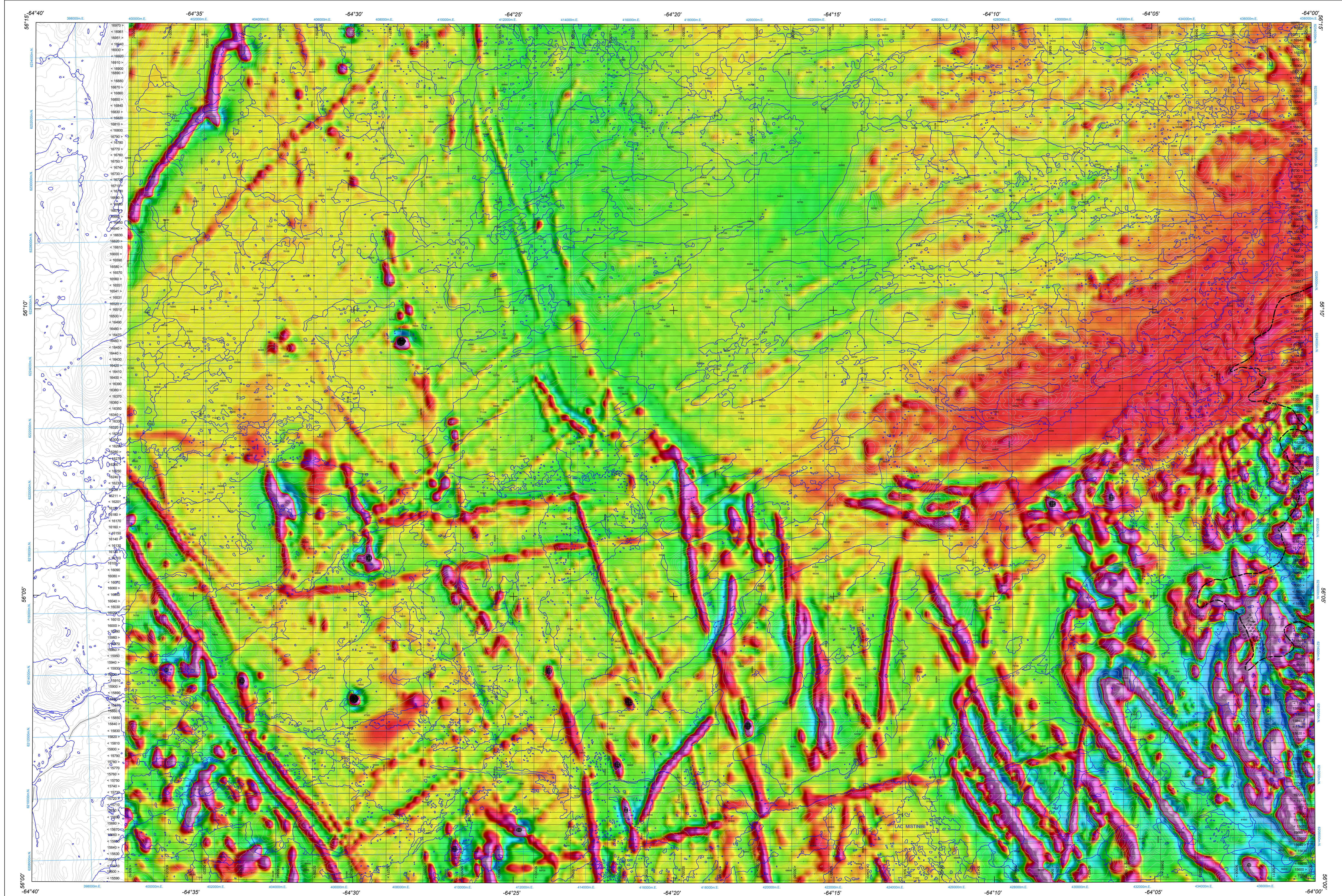


DÉRIVÉE PREMIÈRE VERTICALE DU CHAMP MAGNÉTIQUE

FIRST VERTICAL DERIVATIVE OF THE MAGNETIC FIELD



Derivée première verticale du champ magnétique / First Vertical Derivative of the Magnetic Field. This map is the first vertical derivative of the magnetic field... Keating Correlation Coefficients. This pattern recognition technique (Keating, 1995) for identifying roughly circular anomalies consists of computing the correlation coefficient, over a moving window, between a vertical cylinder model anomaly and the gridded magnetic data.

Le levé aéromagnétique et la production de cette carte ont été financés conjointement par le programme géo-économique de l'énergie et des industries (GEEI) et le programme de mise à jour des données géologiques (GDCI) qui sont des programmes de Sécurité des sciences de la Terre, Ressources naturelles Canada.

DOSSIER PUBLIC 7166 DE LA GCG / GSC OPEN FILE 7166. MINISTÈRE DES RESSOURCES NATURELLES ET DE LA FAUNE DU QUÉBEC, DP 2012-05 C024. NEWFOUNDLAND AND LABRADOR DEPARTMENT OF NATURAL RESOURCES, GEOLOGICAL SURVEY OPEN FILE 024A/0033

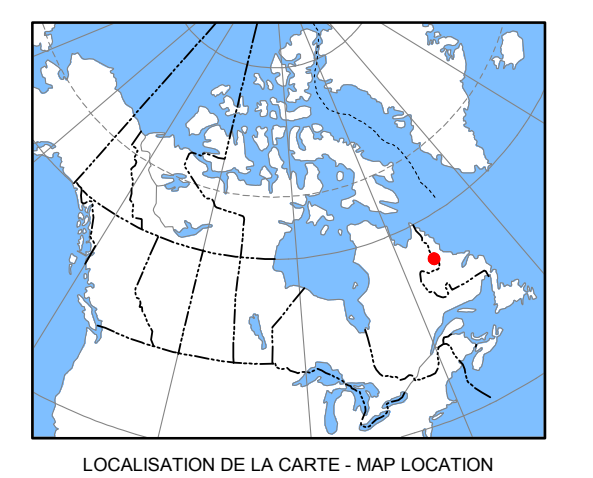
LEVÉ AÉROMAGNÉTIQUE DE LA RÉGION DU BATHOLITE DE MISTASTIN / AEROMAGNETIC SURVEY MISTASTIN BATHOLITH

SNRC 24 A/1 et partie de 24 A/2 / NTS 24 A/1 and part of 24 A/2. QUÉBEC ET TERRE-NEUVE-LABRADOR / QUEBEC AND NEWFOUNDLAND AND LABRADOR

DÉRIVÉE PREMIÈRE VERTICALE DU CHAMP MAGNÉTIQUE / FIRST VERTICAL DERIVATIVE OF THE MAGNETIC FIELD

Echelle 1:50 000 - Scale 1:50 000. NAD83 / UTM zone 20N. Universal Transverse Mercator Projection. Système de référence géodésique nord-américain 1983. North American Datum 1983. © Her Majesty the Queen in Right of Canada 2012.

Authors: R. Dumont and A. Jones. Data acquisition and compilation and map production by Geo Data Solutions GDS Inc., Laval, Québec. Contract and project management by the Geological Survey of Canada, Ottawa, Ontario.



DOSSIER PUBLIC / OPEN FILE 7166. COMMISSION GÉOLOGIQUE DU CANADA / GEOLOGICAL SURVEY OF CANADA. FEUILLET 2 DE 2 / SHEET 2 OF 2. 2012. Ministère des Ressources naturelles et de la Faune du Québec / DP 2012-05 C024. Newfoundland and Labrador Department of Natural Resources, Geological Survey Open File 024A/0033.

Notation bibliographique conseillée: Dumont, R. et Jones, A., 2012. Levé aéromagnétique de la région du Batholite de Mistastin, SNRC 24 A/1 et partie de 24 A/2, Québec et Terre-Neuve-et-Labrador; Commission géologique du Canada, Dossier public 7166; Ministère des Ressources naturelles et de la Faune du Québec, DP 2012-05 C024; Newfoundland and Labrador Department of Natural Resources, Geological Survey, Open File 024A/0033, échelle 1:50 000.

SOMMAIRE DES FEUILLETS / MAP SHEET SUMMARY. Feuille / Sheet. 1. Carte / MAP. Composite résiduelle du champ magnétique total / Residual Total Magnetic Field. 2. Dérivée première verticale du champ magnétique / First Vertical Derivative of the Magnetic Field.