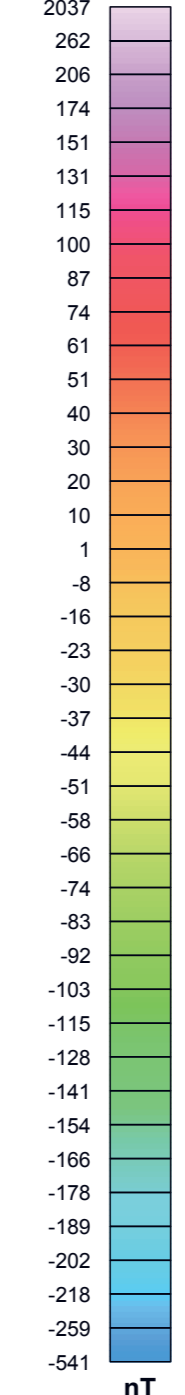
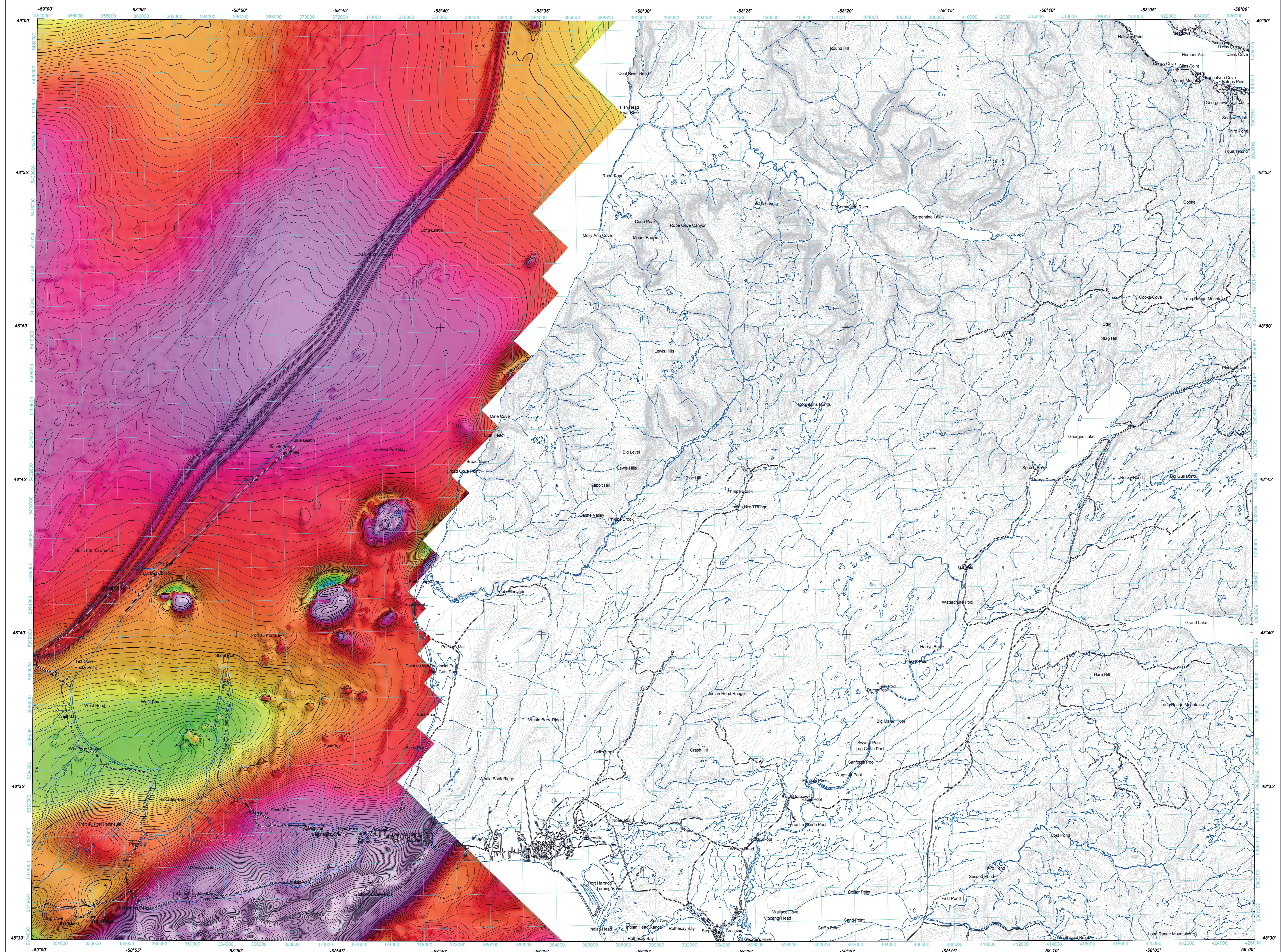


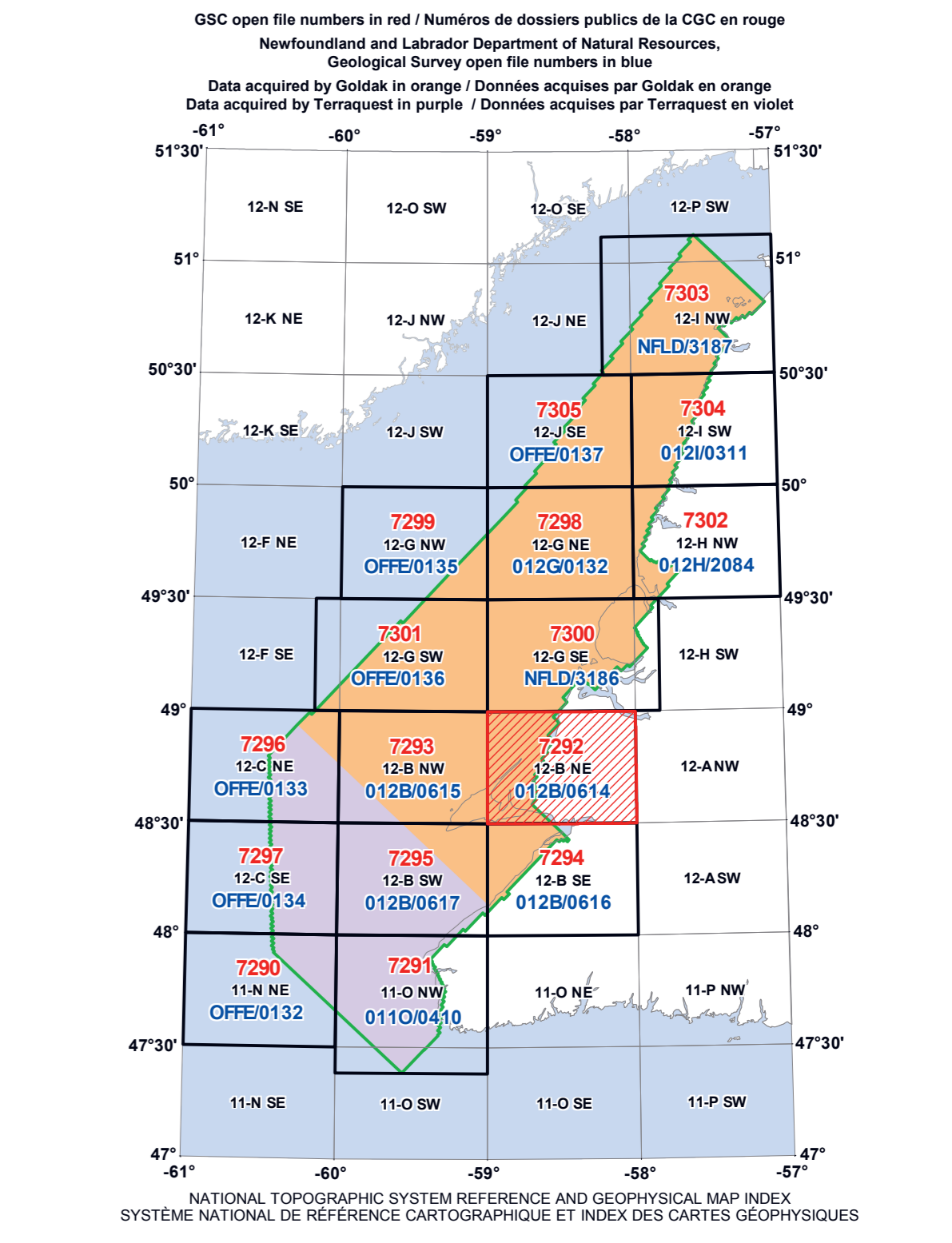
RESIDUAL TOTAL MAGNETIC FIELD

COMPOSANTE RÉSIDUELLE DU CHAMP MAGNÉTIQUE TOTAL



| PLANIMETRIC SYMBOLS | SYMBOLS PLANIMÉTRIQUES |
|---------------------|------------------------|
| Topographic contour | Courbe de niveau |
| Drainage | Drainage |
| Road | Road |
| Building | Édifice |
| Project limit | Limite du projet |

| ISOMAGNETIC LINES | LIGNES ISOMAGNÉTIQUES |
|---------------------|-----------------------|
| 500 nT | 500 nT |
| 100 nT | 100 nT |
| 20 nT | 20 nT |
| 5 nT | 5 nT |
| Magnetic Depression | Dépression magnétique |



TOPOGRAPHIC CONTOUR INTERVAL: 30 METRES

EQUIDISTANCE DES COURBES TOPOGRAPHIQUES: 30 MÈTRES

This aeromagnetic survey and the production of this map were funded by the Newfoundland and Labrador Department of Natural Resources, Energy Branch, through the Offshore Geoscience Data Program (OGDP). The OGDP is administered jointly by the Department of Natural Resources and Nalcor Energy Oil and Gas. Project management was provided by the Geological Survey of Canada with direction by the Energy Branch (Lori Cook) and the Geological Survey of Newfoundland and Labrador (Gerry Kelly), Newfoundland and Labrador Department of Natural Resources.

Ce levé aéromagnétique et la production de cette carte ont été financés par le ministère des Ressources naturelles de Terre-Neuve-et-Labrador (Energy Branch), par l'entremise du programme «Offshore Geoscience Data Program» (OGDP). L'OGDP est administré conjointement par le ministère des Ressources naturelles et Nalcor Energy Oil and Gas. La gestion du projet a été assurée par la Commission géologique du Canada, conformément aux directives du ministère des Ressources naturelles de Terre-Neuve-et-Labrador (Energy Branch (Lori Cook) et Newfoundland and Labrador Department of Natural Resources (Gerry Kelly)).

GSC OPEN FILE 7292 / DOSSIER PUBLIC 7292 DE LA CGC
NEWFOUNDLAND AND LABRADOR DEPARTMENT OF NATURAL RESOURCES, GEOLOGICAL SURVEY OPEN FILE 012B/0614

AEROMAGNETIC SURVEY OF OFFSHORE WESTERN NEWFOUNDLAND
LEVÉ AÉROMAGNÉTIQUE EXTRACÔTIÈRE DE L'OUEST DE TERRE-NEUVE

NTS 12-B NE / SNRC 12-B NE
NEWFOUNDLAND AND LABRADOR / TERRE-NEUVE-ET-LABRADOR

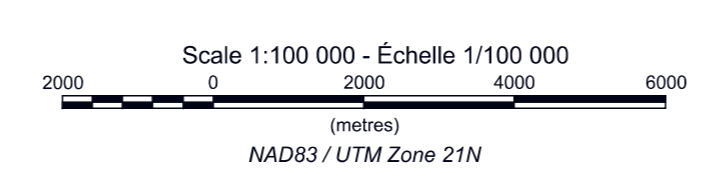
RESIDUAL TOTAL MAGNETIC FIELD
COMPOSANTE RÉSIDUELLE DU CHAMP MAGNÉTIQUE TOTAL

Auteurs : Dumont, R. et Jones, A.

Auteurs : Dumont, R. et Jones, A.

Data acquisition and compilation by Goldak Airborne Surveys, Saskatoon, Saskatchewan and Terraquest Airborne Geophysics Ltd., Markham, Ontario. Map production by Goldak Airborne Surveys, Saskatoon and project management by the Geological Survey of Canada, Ottawa, Ontario.

L'acquisition et la compilation des données ont été effectuées par Goldak Airborne Surveys, Saskatoon (Saskatchewan) et Terraquest Airborne Geophysics Ltd., Markham (Ontario). La production des cartes a été effectuée par la Commission géologique du Canada, Ottawa (Ontario).



SHEET SUMMARY / SOMMAIRE DES FEUILLETS

| SHEET / FEUILLET | MAP / CARTE |
|------------------|---------------------------------------------------------------------------------------------------|
| 1. | Residual Total Magnetic Field Composante résiduelle du champ magnétique total |
| 2. | Second vertical derivative of the magnetic field Dérivée seconde verticale du champ magnétique |

OPEN FILE
DOSSIER PUBLIC
7292

2013

SHEET 1 OF 2
FEUILLET 1 DE 2

OPEN FILE
012B/0614

2013

AEROMAGNETIC SURVEY OF OFFSHORE WESTERN NEWFOUNDLAND
LEVÉ AÉROMAGNÉTIQUE EXTRACÔTIÈRE DE L'OUEST DE TERRE-NEUVE

| | | |
|--------------------------------------------------------------------------------------------------|--------------------------------------------------------------------------------------------------------------------------------------------------------------------------------------------------------------------------------------|------------------------------------------------------------------|
| <p>OPEN FILE DOSSIER PUBLIC 7292</p> <p>2013</p> <p>SHEET 1 OF 2 FEUILLET 1 DE 2</p> | <p>Publications in this series have not been edited; they are released as identified by the author.</p> <p>Les publications de cette série ne sont pas révisées; elles sont publiées telles qu'elles sont soumises par l'auteur.</p> | <p>GEOLOGICAL SURVEY OPEN FILE 012B/0614</p> <p>2013</p> |
|--------------------------------------------------------------------------------------------------|--------------------------------------------------------------------------------------------------------------------------------------------------------------------------------------------------------------------------------------|------------------------------------------------------------------|

Recommended citation:
Dumont, R. and Jones, A., 2013.
Aeromagnetic Survey of Offshore Western Newfoundland, NTS 12-B NE, Newfoundland and Labrador.
Geological Survey of Canada, Open File 7292.
Newfoundland and Labrador Department of Natural Resources, Geological Survey Open File 012B/0614, scale 1:100,000.

Notation bibliographique conseillée:
Dumont, R. et Jones, A., 2013.
Levé aéromagnétique extracôtière de l'ouest de Terre-Neuve, SNRC 12-B NE, Terre-Neuve-et-Labrador.
Commission géologique du Canada, Dossier public 7292.
Newfoundland and Labrador Department of Natural Resources, Geological Survey Open File 012B/0614, échelle 1:100 000.